



PLANTA DE LAYOUT - 1º PAVIMENTO  
SERVIÇOS  
1/50

MOBILIÁRIO DECORATIVO	MOBILIÁRIO DECORATIVO								
COD.	BLOCO	DESCRIÇÃO	DM LxP (m)	QT.	COD.	BLOCO	DESCRIÇÃO	DM LxP (m)	QT.
001	AM	CADENA CADE E SEDETORES COM ASSENTO E INCLINADO DE MADEIRA COM PUNTELA DE ALUMINIO E PUNTELA DE ALUMINIO COM PUNTELA DE ALUMINIO	1,80x0,50x0,80	11	001	AM	MESA ALTA TAMPONADA DE MADEIRA MACISA COM PUNTELA DE ALUMINIO E PUNTELA DE ALUMINIO COM PUNTELA DE ALUMINIO	0,80x0,50x0,80	02
002	AM	CADENA CADE E SEDETORES COM ASSENTO E INCLINADO DE MADEIRA COM PUNTELA DE ALUMINIO E PUNTELA DE ALUMINIO COM PUNTELA DE ALUMINIO	1,80x0,50x0,80	11	002	AM	PARA PUNTELA DE ALUMINIO COM PUNTELA DE ALUMINIO COM PUNTELA DE ALUMINIO	1,80x0,50x0,80	02
003	AM	CADENA CADE E SEDETORES COM ASSENTO E INCLINADO DE MADEIRA COM PUNTELA DE ALUMINIO E PUNTELA DE ALUMINIO COM PUNTELA DE ALUMINIO	1,80x0,50x0,80	22	003	AM	PARA PUNTELA DE ALUMINIO COM PUNTELA DE ALUMINIO COM PUNTELA DE ALUMINIO	1,80x0,50x0,80	02
004	AM	PARA PUNTELA DE ALUMINIO COM PUNTELA DE ALUMINIO COM PUNTELA DE ALUMINIO	1,80x0,50x0,80	02	004	AM	PARA PUNTELA DE ALUMINIO COM PUNTELA DE ALUMINIO COM PUNTELA DE ALUMINIO	1,80x0,50x0,80	02
005	AM	PARA PUNTELA DE ALUMINIO COM PUNTELA DE ALUMINIO COM PUNTELA DE ALUMINIO	1,80x0,50x0,80	02	005	AM	PARA PUNTELA DE ALUMINIO COM PUNTELA DE ALUMINIO COM PUNTELA DE ALUMINIO	1,80x0,50x0,80	02
006	AM	PARA PUNTELA DE ALUMINIO COM PUNTELA DE ALUMINIO COM PUNTELA DE ALUMINIO	1,80x0,50x0,80	02	006	AM	PARA PUNTELA DE ALUMINIO COM PUNTELA DE ALUMINIO COM PUNTELA DE ALUMINIO	1,80x0,50x0,80	02
007	AM	PARA PUNTELA DE ALUMINIO COM PUNTELA DE ALUMINIO COM PUNTELA DE ALUMINIO	1,80x0,50x0,80	02	007	AM	PARA PUNTELA DE ALUMINIO COM PUNTELA DE ALUMINIO COM PUNTELA DE ALUMINIO	1,80x0,50x0,80	02
008	AM	PARA PUNTELA DE ALUMINIO COM PUNTELA DE ALUMINIO COM PUNTELA DE ALUMINIO	1,80x0,50x0,80	02	008	AM	PARA PUNTELA DE ALUMINIO COM PUNTELA DE ALUMINIO COM PUNTELA DE ALUMINIO	1,80x0,50x0,80	02
009	AM	PARA PUNTELA DE ALUMINIO COM PUNTELA DE ALUMINIO COM PUNTELA DE ALUMINIO	1,80x0,50x0,80	02	009	AM	PARA PUNTELA DE ALUMINIO COM PUNTELA DE ALUMINIO COM PUNTELA DE ALUMINIO	1,80x0,50x0,80	02
010	AM	PARA PUNTELA DE ALUMINIO COM PUNTELA DE ALUMINIO COM PUNTELA DE ALUMINIO	1,80x0,50x0,80	02	010	AM	PARA PUNTELA DE ALUMINIO COM PUNTELA DE ALUMINIO COM PUNTELA DE ALUMINIO	1,80x0,50x0,80	02

EQUIPAMENTOS	EQUIPAMENTOS								
COD.	BLOCO	DESCRIÇÃO	DM LxP (m)	QT.	COD.	BLOCO	DESCRIÇÃO	DM LxP (m)	QT.
011	AM	IMPRESSORA DE BIANCA	0,40x0,40x0,40	01	011	AM	IMPRESSORA DE BIANCA	0,40x0,40x0,40	01
012	AM	IMPRESSORA DE BIANCA	0,40x0,40x0,40	01	012	AM	IMPRESSORA DE BIANCA	0,40x0,40x0,40	01
013	AM	IMPRESSORA DE BIANCA	0,40x0,40x0,40	01	013	AM	IMPRESSORA DE BIANCA	0,40x0,40x0,40	01
014	AM	IMPRESSORA DE BIANCA	0,40x0,40x0,40	01	014	AM	IMPRESSORA DE BIANCA	0,40x0,40x0,40	01
015	AM	IMPRESSORA DE BIANCA	0,40x0,40x0,40	01	015	AM	IMPRESSORA DE BIANCA	0,40x0,40x0,40	01
016	AM	IMPRESSORA DE BIANCA	0,40x0,40x0,40	01	016	AM	IMPRESSORA DE BIANCA	0,40x0,40x0,40	01
017	AM	IMPRESSORA DE BIANCA	0,40x0,40x0,40	01	017	AM	IMPRESSORA DE BIANCA	0,40x0,40x0,40	01
018	AM	IMPRESSORA DE BIANCA	0,40x0,40x0,40	01	018	AM	IMPRESSORA DE BIANCA	0,40x0,40x0,40	01
019	AM	IMPRESSORA DE BIANCA	0,40x0,40x0,40	01	019	AM	IMPRESSORA DE BIANCA	0,40x0,40x0,40	01
020	AM	IMPRESSORA DE BIANCA	0,40x0,40x0,40	01	020	AM	IMPRESSORA DE BIANCA	0,40x0,40x0,40	01

EQUIPAMENTOS	EQUIPAMENTOS								
COD.	BLOCO	DESCRIÇÃO	DM LxP (m)	QT.	COD.	BLOCO	DESCRIÇÃO	DM LxP (m)	QT.
021	AM	IMPRESSORA DE BIANCA	0,40x0,40x0,40	01	021	AM	IMPRESSORA DE BIANCA	0,40x0,40x0,40	01
022	AM	IMPRESSORA DE BIANCA	0,40x0,40x0,40	01	022	AM	IMPRESSORA DE BIANCA	0,40x0,40x0,40	01
023	AM	IMPRESSORA DE BIANCA	0,40x0,40x0,40	01	023	AM	IMPRESSORA DE BIANCA	0,40x0,40x0,40	01
024	AM	IMPRESSORA DE BIANCA	0,40x0,40x0,40	01	024	AM	IMPRESSORA DE BIANCA	0,40x0,40x0,40	01
025	AM	IMPRESSORA DE BIANCA	0,40x0,40x0,40	01	025	AM	IMPRESSORA DE BIANCA	0,40x0,40x0,40	01
026	AM	IMPRESSORA DE BIANCA	0,40x0,40x0,40	01	026	AM	IMPRESSORA DE BIANCA	0,40x0,40x0,40	01
027	AM	IMPRESSORA DE BIANCA	0,40x0,40x0,40	01	027	AM	IMPRESSORA DE BIANCA	0,40x0,40x0,40	01
028	AM	IMPRESSORA DE BIANCA	0,40x0,40x0,40	01	028	AM	IMPRESSORA DE BIANCA	0,40x0,40x0,40	01
029	AM	IMPRESSORA DE BIANCA	0,40x0,40x0,40	01	029	AM	IMPRESSORA DE BIANCA	0,40x0,40x0,40	01
030	AM	IMPRESSORA DE BIANCA	0,40x0,40x0,40	01	030	AM	IMPRESSORA DE BIANCA	0,40x0,40x0,40	01

FUNCIONARIOS	
TIPO	UNIDADES
POSTOS DE TRABALHO	26
AUDITORIO	62
REFERETORIO	44

SERVICOS	
TIPO	UNIDADES
APR	AMP
SUPORTE TI	REPROGRAFIA
TELEFONIA	OFICINA MANUTENÇÃO
PROTUDO	OTV

MOBILIÁRIO	MOBILIÁRIO								
COD.	BLOCO	DESCRIÇÃO	DM LxP (m)	QT.	COD.	BLOCO	DESCRIÇÃO	DM LxP (m)	QT.
001	AM	AMARRADO BANCADO BARRA DE ALUMINIO COM PUNTELA DE ALUMINIO E PUNTELA DE ALUMINIO	1,80x0,50x0,80	11	001	AM	AMARRADO BANCADO BARRA DE ALUMINIO COM PUNTELA DE ALUMINIO E PUNTELA DE ALUMINIO	1,80x0,50x0,80	11
002	AM	AMARRADO BANCADO BARRA DE ALUMINIO COM PUNTELA DE ALUMINIO E PUNTELA DE ALUMINIO	1,80x0,50x0,80	11	002	AM	AMARRADO BANCADO BARRA DE ALUMINIO COM PUNTELA DE ALUMINIO E PUNTELA DE ALUMINIO	1,80x0,50x0,80	11
003	AM	AMARRADO BANCADO BARRA DE ALUMINIO COM PUNTELA DE ALUMINIO E PUNTELA DE ALUMINIO	1,80x0,50x0,80	22	003	AM	AMARRADO BANCADO BARRA DE ALUMINIO COM PUNTELA DE ALUMINIO E PUNTELA DE ALUMINIO	1,80x0,50x0,80	22
004	AM	AMARRADO BANCADO BARRA DE ALUMINIO COM PUNTELA DE ALUMINIO E PUNTELA DE ALUMINIO	1,80x0,50x0,80	02	004	AM	AMARRADO BANCADO BARRA DE ALUMINIO COM PUNTELA DE ALUMINIO E PUNTELA DE ALUMINIO	1,80x0,50x0,80	02
005	AM	AMARRADO BANCADO BARRA DE ALUMINIO COM PUNTELA DE ALUMINIO E PUNTELA DE ALUMINIO	1,80x0,50x0,80	02	005	AM	AMARRADO BANCADO BARRA DE ALUMINIO COM PUNTELA DE ALUMINIO E PUNTELA DE ALUMINIO	1,80x0,50x0,80	02
006	AM	AMARRADO BANCADO BARRA DE ALUMINIO COM PUNTELA DE ALUMINIO E PUNTELA DE ALUMINIO	1,80x0,50x0,80	02	006	AM	AMARRADO BANCADO BARRA DE ALUMINIO COM PUNTELA DE ALUMINIO E PUNTELA DE ALUMINIO	1,80x0,50x0,80	02
007	AM	AMARRADO BANCADO BARRA DE ALUMINIO COM PUNTELA DE ALUMINIO E PUNTELA DE ALUMINIO	1,80x0,50x0,80	02	007	AM	AMARRADO BANCADO BARRA DE ALUMINIO COM PUNTELA DE ALUMINIO E PUNTELA DE ALUMINIO	1,80x0,50x0,80	02
008	AM	AMARRADO BANCADO BARRA DE ALUMINIO COM PUNTELA DE ALUMINIO E PUNTELA DE ALUMINIO	1,80x0,50x0,80	02	008	AM	AMARRADO BANCADO BARRA DE ALUMINIO COM PUNTELA DE ALUMINIO E PUNTELA DE ALUMINIO	1,80x0,50x0,80	02
009	AM	AMARRADO BANCADO BARRA DE ALUMINIO COM PUNTELA DE ALUMINIO E PUNTELA DE ALUMINIO	1,80x0,50x0,80	02	009	AM	AMARRADO BANCADO BARRA DE ALUMINIO COM PUNTELA DE ALUMINIO E PUNTELA DE ALUMINIO	1,80x0,50x0,80	02
010	AM	AMARRADO BANCADO BARRA DE ALUMINIO COM PUNTELA DE ALUMINIO E PUNTELA DE ALUMINIO	1,80x0,50x0,80	02	010	AM	AMARRADO BANCADO BARRA DE ALUMINIO COM PUNTELA DE ALUMINIO E PUNTELA DE ALUMINIO	1,80x0,50x0,80	02

DESIGNANTES				
COD.	BLOCO	DESCRIÇÃO	DM LxP (m)	QT.
001	AM	AMARRADO BANCADO BARRA DE ALUMINIO COM PUNTELA DE ALUMINIO E PUNTELA DE ALUMINIO	1,80x0,50x0,80	11

REV	DATA	DESENHO	APROV	DESCRIÇÃO
01	20/06/2017	THAIS	MATHEUS	EMISSÃO FINAL

NOTAS  
1. MEDIDAS EM METROS;  
2. CONFERIR MEDIDAS LOCAIS;  
3. QUANDO NÃO FOR EM ENTONDAÇÃO DO ACABAMENTO, MANTER O EXISTENTE VERIFICANDO O ESTADO DE CONSERVAÇÃO DO MESMO;  
4. QUANDO NÃO FOR EM ENTONDAÇÃO DO ACABAMENTO, MANTER O EXISTENTE VERIFICANDO O ESTADO DE CONSERVAÇÃO DO MESMO;  
5. CONFERIR MEDIDAS LOCAIS;  
6. QUANDO NÃO FOR EM ENTONDAÇÃO DO ACABAMENTO, MANTER O EXISTENTE VERIFICANDO O ESTADO DE CONSERVAÇÃO DO MESMO;  
7. CONFERIR MEDIDAS LOCAIS;  
8. QUANDO NÃO FOR EM ENTONDAÇÃO DO ACABAMENTO, MANTER O EXISTENTE VERIFICANDO O ESTADO DE CONSERVAÇÃO DO MESMO;  
9. CONFERIR MEDIDAS LOCAIS;  
10. QUANDO NÃO FOR EM ENTONDAÇÃO DO ACABAMENTO, MANTER O EXISTENTE VERIFICANDO O ESTADO DE CONSERVAÇÃO DO MESMO;

**LAVORO CONSTRUTORA**

CLIENTE  
FINEP - RJ

OBJETO  
FINEP - EDIFÍCIO FLAMENGO 200

AVENIDA PRAIA DO FLAMENGO, 200 - FLAMENGO - RIO DE JANEIRO

RESPONSÁVEL TÉCNICO  
ARQº FLAVIO LEÃO LEMBERG

CONTUDO  
PLANTA DE LAYOUT - SERVIÇOS - 1º PAVIMENTO

ETAPA  
ANTERPROJETO

FRANCHA  
01

DATA  
20/06/2017

REVISÃO  
01

FECHA  
1/50







































PLANTA BAIXA - PAVIMENTOS 2º/ 3º/ 8º/ 9º EXTRA 01  
DIRETORIAS - DGES / DRIN 2-A / DRCT / DRIN 1-A / DRFC  
150



- LEGENDA**  
ARQUITETURA E FECHAMENTO VERTICAL
- ALVENARIA A CONSTRUIR DE LAJE A LAJE
  - PAREDE EM GESSO ACATONADO STANDARD DE PISO ELEVADO A LAJE. ESPESSURA INTERNA 75mm. UMA CAMADA DE GESSO 12,5mm DE CADA LADO. ISOLAMENTO ACÚSTICO COM Lã DE ROCHA DE DENSIDADE 200kg/m³ E ESPESSURA DE 75mm. MONTANTE DE 75mm A CADA BORDA. NAS JUNTAS USAR FITA DE PAPEL MICROPERFURADA, MASSA DE REJANTE E FITA PARA ISOLAMENTO ACÚSTICO. ESPESSURA TOTAL 100mm.
  - PAREDE EM GESSO ACATONADO PRESENTE A UNIDADE DE CONTRAPTEJO A FORNO. UMA CAMADA DE GESSO 12,5mm DE CADA LADO. ISOLAMENTO ACÚSTICO COM Lã DE ROCHA DE DENSIDADE 200kg/m³ MONTANTE DE 75mm A CADA BORDA. NAS JUNTAS USAR FITA DE PAPEL MICROPERFURADA, MASSA DE REJANTE E FITA PARA ISOLAMENTO ACÚSTICO. ESPESSURA TOTAL 100mm. INSTALAR ACIMA DO CONTRAPTEJO 25 ALVARELOS DE LAJE 3,33x3,33x10cm (MEDIAS).
  - CORTINA REF. RÔLEO QUANTUM LUXAFLEX, COLEÇÃO PANAMA, COR SNOW, OPAQUEZADE 10% - HUNTER DOUGLAS OU EQUIVALENTE.
  - CORTINA BR/BLACKOUT (AUDITÓRIO): REF. RÔLEO QUANTUM LUXAFLEX, COLEÇÃO MOROCCO, COR SNOW - HUNTER DOUGLAS OU EQUIVALENTE.
- DIVISÓRIAS INDUSTRIAIS**
- DIV-1 DIVISÓRIA INDUSTRIAL CEGA COM PERFIS EM ALUMÍNIO ANODIZADO ACETINADO, FECHAMENTO EM BP BRANCO NAS DUAS FACES E SEPTO ACÚSTICO ACIMA DO FORRO. REF. ABATEX.
  - DIV-2 DIVISÓRIA INDUSTRIAL CEGA COM PERFIS EM ALUMÍNIO ANODIZADO ACETINADO, FECHAMENTO EM BP BRANCO NA FACE EXTERNA, VIDRO SERIGRAFADO BRANCO PARA SER UTILIZADO COMO LOUSA NA FACE INTERNA E SEPTO ACÚSTICO ACIMA DO FORRO. REF. ABATEX.
  - DIV-3 DIVISÓRIA INDUSTRIAL EM VIDRO DUPLO ENCAIXILHADA, COM PERFIS EM ALUMÍNIO ANODIZADO ACETINADO ENTRE VIDROS. FECHAMENTO NA FACE EXTERNA EM VIDRO LAMINADO 10mm (ou 8mm) E NA FACE INTERNA VIDRO LAMINADO 8mm (ou 6mm), COM SEPTO ACÚSTICO ACIMA DO FORRO. REF. ABATEX.
  - DIV-4 DIVISÓRIA INDUSTRIAL MEIO AQUARDO ENCAIXILHADA, COM PERFIS EM ALUMÍNIO ANODIZADO ACETINADO E FECHAMENTO EM BP BRANCO NA PARTE INFERIOR DO PAINEL, ATÉ H=300mm. PARTE SUPERIOR DA DIVISÓRIA, COM PERFIS ENTRE VIDROS, FECHAMENTO NA FACE EXTERNA EM VIDRO LAMINADO 10mm (ou 8mm) E NA FACE INTERNA VIDRO LAMINADO 8mm (ou 6mm), COM SEPTO ACÚSTICO ACIMA DO FORRO. REF. ABATEX.
  - DIV-5 DIVISÓRIA INDUSTRIAL MEIO TIPO QUICRE, CONTRIBUÍDO COM PAINEL GESSO H=200mm EM BP BRANCO, COM TAMPO PROF. 5,30m. PROJETADO DO LADO INTERNO DA SALA, ENCAIXILHADA, COM PERFIS EM ALUMÍNIO ANODIZADO ACETINADO. PARTE SUPERIOR DA DIVISÓRIA, COM PERFIS ENTRE VIDROS, FECHAMENTO NA FACE EXTERNA EM VIDRO LAMINADO 10mm (ou 8mm) E NA FACE INTERNA VIDRO LAMINADO 8mm (ou 6mm), COM VÃO LIVRE DE H=2,20m, COM SEPTO ACÚSTICO ACIMA DO FORRO. REF. ABATEX.
- PISO**
- CARPETE MODULAR, ANTI ESTATICO, COM PROPRIEDADES ANTI BACTERIANAS E PROTEÇÃO ANTIMICROBIAL, INCORPORADO A BASE, EM COR CINZA PLACA 600x600. REF. SHADON BEAULIEU, COR 006.
  - CARPETE MODULAR, ANTI ESTATICO, COM PROPRIEDADES ANTI BACTERIANAS E PROTEÇÃO ANTIMICROBIAL, INCORPORADO A BASE, EM COR SOLDA VERDE ESCURO, PLACA 600x600. REF. 100% NYLON 6.6. REF. INTERFACE LINHA VIVA COLORES 101137 VERDE JADE OU EQUIVALENTE.
  - CARPETE MODULAR, ANTI ESTATICO, COM PROPRIEDADES ANTI BACTERIANAS E PROTEÇÃO ANTIMICROBIAL, INCORPORADO A BASE, EM COR SOLDA AMARELA, PLACA 600x600. REF. 100% NYLON 6.6. REF. INTERFACE LINHA VIVA COLORES 101124 AMARELO OU EQUIVALENTE.
  - CARPETE MODULAR, ANTI ESTATICO, COM PROPRIEDADES ANTI BACTERIANAS E PROTEÇÃO ANTIMICROBIAL, INCORPORADO A BASE, EM COR LARANJA SOLIDA, PLACA 600x600. REF. 100% NYLON 6.6. REF. INTERFACE LINHA VIVA COLORES 101164 LARANJA OU EQUIVALENTE.
  - PORCELANATO 600x600. REF. LINHA ESSENCIAL CIMENTO NATURAL NAT BOLD C66 20706 PORTOBELLO OU EQUIVALENTE.
  - PISO VINÍLICO EM LAMINA MONOLITICO, TOTALMENTE LIXAVEL, HOMOGÊNEO, LINHA MEDITERRANEO, COD 885-307, 26m DE COMPRIMENTO POR 2,20m DE LARGURA, 2mm DE ESPESSURA, PARA ALTO TRAFEGO, INSTALADO SOBRE 200mm CONTRAPTEJO PLUFUTANTE, ESTIVAL, ESPESSURA 1000µ, PLACAS 600x600 MM, AUTOQUEBRO. REF. ARMSTRONG OU EQUIVALENTE.
  - PISO VINÍLICO EM PLACAS, SEM FLEXÃO, DIM. 600 X 600 MM, 3MM DE ESPESSURA, CAPA DE USO 0,7MM, DEPENSA DO DESEJO PODE SER INSTALADO EM SISTEMA EASYLAY, AUTO PORTANTE, ABSORÇÃO 100% NA COR CINZA CLARO. REF. REITER DA LINHA ESCISSA, COR: CONCRETE LIGHT (13991) OU EQUIVALENTE.
  - PISO ELEVADO H=10m, 200mm DE PREDIESTRADA DE APOIO QUE INTERFERIRAM NAS PLACAS, FABRICADOS EM MATERIAL TERMOPLÁSTICO RECALCADO. REF. REITER OU EQUIVALENTE.
- REVESTIMENTOS DE PAREDE**
- PINTURA COM TINTA ACRILICA FOSCA NA COR BRANCO. REF. BRANCO NEVE SUVINIL OU EQUIVALENTE.
  - PINTURA COM TINTA ACRILICA ANTBACTERIANA FOSCA NA COR BRANCO. REF. COR BRANCO NEVE SUVINIL OU EQUIVALENTE.
  - CERÂMICA REITIFICADA 30x30cm. REF. CETIM BRANCO PORTOBELLO.
  - PINTURA COM TINTA ESPECIAL PARA HOSPITAL. REF. SHERWIN WILLIAMS OU EQUIVALENTE, COR MOORE WHITE, COD: SW 8984.
  - BATE MANEIRA FERRO, EM PÓLÍESTER RECALCADO, RESISTENTE A PRODUTOS DE LIMPEZA, CUPRA, UNIDADE. FECHAMENTO USADO DE TINTAS A BASE DE NITRO ACRILICO, POLIURETANO E SINTÉTICA, DIMENSÕES: ALT. 120,5mm x ESP. 24mm. GARANTIA MÍNIMA DE CINCO ANOS.
  - PINTURA COM TINTA ACRILICA FOSCA, COR A DEFINIR.
  - VIDRO SERIGRAFADO BRANCO PARA SER UTILIZADO COMO LOUSA.
- TETOFORRO**
- FORRO MODULAR MINERAL EM PLACAS NA COR BRANCA ESPESSURA 15mm - DIM. 0,625x0,625m. REF. ARMSTRONG FINE FISSURE TEGULAR.
  - FORRO EM GESSO ACATONADO, PREVER PINTURA EM TINTA ACRILICA FOSCA NA COR BRANCO NEVE REF. SUVINIL OU EQUIVALENTE.
- COMUNICAÇÃO VISUAL**
- RECEPÇÃO - LOGO EM ACRILICO COM ADESIVO
  - PORTAS - IDENTIFICAÇÃO COM NOME DA SALA EM ACRILICO E ADESIVO
  - PLACA DE ATENÇÃO COM MEMO GRÁFICO USADO NA RECEPÇÃO
  - DIVISÓRIAS - PELÍCULA JATEADA ATÉ H=1,80m
  - IMBREMOS COM MONTANTE AUTOCORRETIVA RESISTENCIA
  - ESCALINHOS (IMPEDIMENTO): IDENTIFICAÇÃO COM NUMEROS NAS PORTAS
  - SALA DE REUNIÃO: IMPEDIMENTO EM PLACAS DE ACRILICO COM ADESIVOS
  - COPA: BARRERA ANTES/DEPOIS
  - HALL ELEVADORES: IMPEDIMENTO EM PLACAS DE ACRILICO COM ADESIVOS
  - PLACAS DE SINALIZAÇÃO DE SEGURANÇA
- PARA EXECUÇÃO DA COMUNICAÇÃO VISUAL CONSULTAR E SEGUIR GUIE LINE DA FINEP E O PROJETO ESPECÍFICO DE COMUNICAÇÃO VISUAL.

**PPCI - INCÊNDIO**

SÍMBOLO	DESCRIÇÃO
EXT	EXTINTORES DE INCÊNDIO

**OBSERVAÇÕES GERAIS**

PISO ELEVADO	Piso elevado do nível base (0m à 11m de altura), revestido por carpete conforme atual Sede FINEP localizada no Edifício Ventura.
PARADIA VENTURA	Mobiliário e divisórias segundo as especificações da atual Sede FINEP localizada no Edifício Ventura.
AR CONDICIONADO	Os ambientes open space serão climatizados por condicionadores do tipo fan coil, e os ambientes com uso eventual serão climatizados por condicionadores do tipo fan coil, sendo os mesmos ligados somente quando a sala estiver em uso.
1º PAVIMENTO	Todos os elevadores atendem ao 1º pavimento.

REV	DATA	DESENHO	APROV	DESCRIÇÃO
01	20/06/2017	THAIS	MATHEUS	EMISSION INICIAL

- NOTAS**
- MEDIDAS EM METROS.
  - CONFERIR MEDIDAS NO LOCAL.
  - OBSERVAR COTAS NOS EIXOS.
  - QUANDO NÃO HOUVER IDENTIFICAÇÃO DO ACABAMENTO, MANTER O EXISTENTE VERIFICANDO O ESTADO DE CONSERVAÇÃO DO MESMO.
  - CASO ALGUM DOS ACABAMENTOS ESPECIFICADOS ENCONTRE SE FORA DE LINHA OU NÃO EXISTA ESTOQUE SUFICIENTE PARA O FORNECIMENTO, DEVE-SE ENTÃO EM CONTATO COM O RESPONSÁVEL RELACIONADO PARA SUBSTITUIÇÃO DO PROJETO.
  - DIMENSÕES ESCRITAS TEM PRIORIDADE SOBRE DIMENSÕES COM ESCALA, QUANDO HOUVER INCOMPATIBILIDADES DEVEM SER INFORMADAS PARA SEREM TOMADAS AS DEVIDAS PROVIDÊNCIAS.

**LAVORO CONSTRUTORA**

CLIENTE  
FINEP - RJ

OBRA  
FINEP - EDIFÍCIO FLAMENGO 200

ENDEREÇO  
AVENIDA PRAIA DO FLAMENGO, 200 - FLAMENGO - RIO DE JANEIRO

RESPONSÁVEL TÉCNICO  
ARQº FLAVIO LEÃO LEMBERT  
CAD: RJ-AR001-1

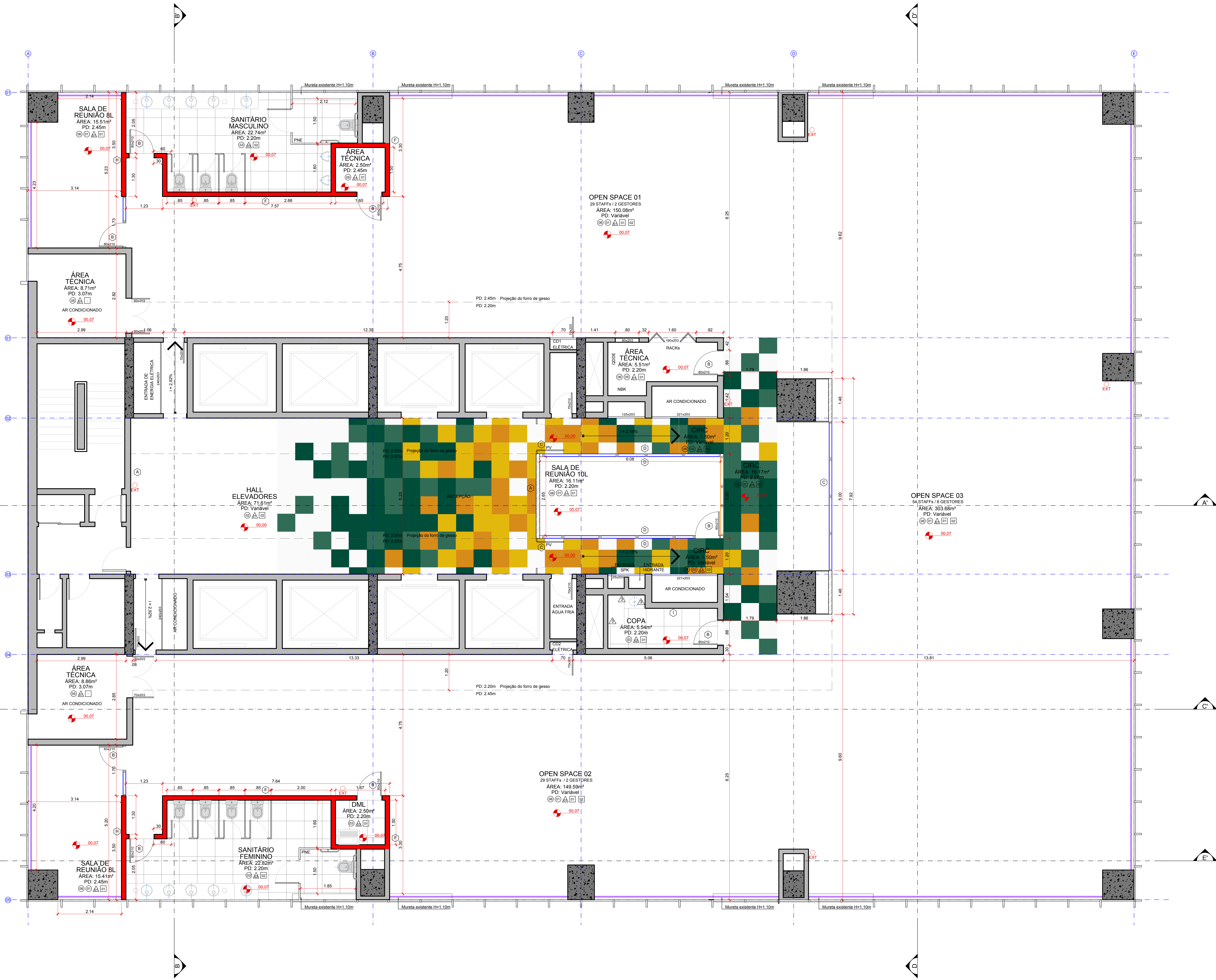
CONTEUDO	ETAPA	PRORRATA
PLANTA BAIXA - PAV 2º, 3º, 8º, 9º E EXTRA 01	ANTEPROJETO	
RESP. PROJETO	REVISADO	ESCALA
LAVORO CONSTRUTORA LTDA	20/06/2017	1/50

11



PLANTA BAIXA - PAVIMENTO EXTRA 02  
DIRETORIAS - DRIN 1-B / DRIN 2-B

1/50



- LEGENDA
- ARQUITETURA E FECHAMENTO VERTICAL
- ALVENARIA A CONSTRUIR DE LAJE A LAJE
  - PARDEIS EM GESSO ACATONADO STANDARD DE PISO BRANCO A LAJE. ESPESSURA INTERNA 70mm. UMA CAMADA DE GESSO 12,5mm DE CADA LADO. ISOLAMENTO ACÚSTICO COM Lã DE ROCHA DE DENSIDADE 20kg/m³ E ESPESSURA DE 75mm. MONTANTE DE 7mm A CADA BORDA. NAS JUNTAS FITA DE PAPEL MICROPERFURADA, MASSA DE REJANTE E FITA PARA ISOLAMENTO ACÚSTICO. ESPESSURA TOTAL 100mm.
  - PARDEIS EM GESSO ACATONADO PRESENTE A UNIDADE DE CONTRAPÉDIO A FORNO. UMA CAMADA DE GESSO 12,5mm DE CADA LADO. ISOLAMENTO ACÚSTICO COM Lã DE ROCHA DE DENSIDADE 20kg/m³ MONTANTE DE 7mm A CADA BORDA. NAS JUNTAS FITA DE PAPEL MICROPERFURADA, MASSA DE REJANTE E FITA PARA ISOLAMENTO ACÚSTICO. ESPESSURA TOTAL 100mm. ISOLAMENTO DO CONTRAPÉDIO DE ALVENARIA DE Lã DE ROCHA DE DENSIDADE 20kg/m³.
  - CORTINA BRANCO (AUDITÓRIO); REF: ROLLO QUANTUM LUXAFLEX. COLEÇÃO MOROCCO. COR SNOW - HUNTER DOUGLAS OU EQUIVALENTE.
  - CORTINA BRANCO (AUDITÓRIO); REF: ROLLO QUANTUM LUXAFLEX. COLEÇÃO MOROCCO. COR SNOW - HUNTER DOUGLAS OU EQUIVALENTE.
- DIVISÓRIAS INDUSTRIAIS
- DIV-1 DIVISÓRIA INDUSTRIAL CEGA COM PERFIS EM ALUMÍNIO ANODIZADO ACETINADO. FECHAMENTO EM BP BRANCO NAS DUAS FACES E SEPTO ACÚSTICO ACIMA DO FORRO. REF: ABATEX.
  - DIV-2 DIVISÓRIA INDUSTRIAL CEGA COM PERFIS EM ALUMÍNIO ANODIZADO ACETINADO. FECHAMENTO EM BP BRANCO NA FACE EXTERNA. VIDRO SERIGRAFADO BRANCO PARA SER UTILIZADO COMO LOUSA NA FACE INTERNA E SEPTO ACÚSTICO ACIMA DO FORRO. REF: ABATEX.
  - DIV-3 DIVISÓRIA INDUSTRIAL EM VIDRO DUPLO ENCAIXilhADA. COM PERFIS EM ALUMÍNIO ANODIZADO ACETINADO ENTRE VIDROS. FECHAMENTO NA FACE EXTERNA EM VIDRO LAMINADO 10mm (ou 8mm) E NA FACE INTERNA VIDRO LAMINADO 8mm (ou 6mm). COM SEPTO ACÚSTICO ACIMA DO FORRO. REF: ABATEX.
  - DIV-4 DIVISÓRIA INDUSTRIAL MEIO AQUARDO ENCAIXilhADA. COM PERFIS EM ALUMÍNIO ANODIZADO ACETINADO E FECHAMENTO EM BP BRANCO NA PARTE INFERIOR DO PAINEL. ATÉ H=0,30m. PARTE SUPERIOR DA DIVISÓRIA. COM PERFIS ENTRE VIDROS. FECHAMENTO NA FACE EXTERNA EM VIDRO LAMINADO 10mm (ou 8mm) E NA FACE INTERNA VIDRO LAMINADO 8mm (ou 6mm). COM SEPTO ACÚSTICO ACIMA DO FORRO. REF: ABATEX.
  - DIV-5 DIVISÓRIA INDUSTRIAL MEIO TIPO QUICRE. CONTRIBUÍDO COM PAINEL GESSO H=0,30m EM BP BRANCO. COM TAMPO PROF. 5,30m. PROJETADO DO LADO INTERNO DA SALA. ENCAIXilhADA. COM PERFIS EM ALUMÍNIO ANODIZADO ACETINADO. PARTE SUPERIOR DA DIVISÓRIA. COM PERFIS ENTRE VIDROS. FECHAMENTO NA FACE EXTERNA EM VIDRO LAMINADO 10mm (ou 8mm) E NA FACE INTERNA VIDRO LAMINADO 8mm (ou 6mm). COM VÃO LIVRE DE H=0,25m. COM SEPTO ACÚSTICO ACIMA DO FORRO. REF: ABATEX.
- PISO
- CARPETE MODULAR. ANTI ESTÁTICO. COM PROPRIEDADES ANTI BACTERIANAS E PROTEÇÃO ANTIMICROBIAL. INCORPORADO À BASE. EM COR CINZA. PLACA 60x60cm. FIO 100% NYLON 6.6. REF: SHADON BEAULIEU. COR 006.
  - CARPETE MODULAR. ANTI ESTÁTICO. COM PROPRIEDADES ANTI BACTERIANAS E PROTEÇÃO ANTIMICROBIAL. INCORPORADO À BASE. EM COR SOLIDA VERDE ESCURO. PLACA 60x60cm. FIO 100% NYLON 6.6. REF: INTERFACE LINHA VIVA COLORES 101137 VERDE JADE OU EQUIVALENTE.
  - CARPETE MODULAR. ANTI ESTÁTICO. COM PROPRIEDADES ANTI BACTERIANAS E PROTEÇÃO ANTIMICROBIAL. INCORPORADO À BASE. EM COR SOLIDA AMARELA. PLACA 60x60cm. FIO 100% NYLON 6.6. REF: INTERFACE LINHA VIVA COLORES 101124 AMARELO OU EQUIVALENTE.
  - CARPETE MODULAR. ANTI ESTÁTICO. COM PROPRIEDADES ANTI BACTERIANAS E PROTEÇÃO ANTIMICROBIAL. INCORPORADO À BASE. EM COR SOLIDA VERDE CLARO. PLACA 60x60cm. FIO 100% NYLON 6.6. REF: INTERFACE LINHA VIVA COLORES 101158 AZUL VERDE OU EQUIVALENTE.
  - PORCELANATO 60x60cm. REF: LINHA ESSENCIAL CIMENTO NATURAL NAT BOLD C66 20706 PORTOBELO OU EQUIVALENTE.
  - PISO VINÍLICO EM LAMINA MONOLÍTICO. TOTALMENTE LIXAVEL. HOMOGENEÍDO. LINHA MEDITERRANEA. C60 885-307. 26m DE COMPRIMENTO POR 2,20m DE LARGURA. 2mm DE ESPESSURA. PARA ALTO TRAFEGO. INSTALADO SOBRE JALAPA CONTRAPISO FLEXÍVEL. ESTIVEL. ESPESSURA 10MM. PLACAS 600x300 MM. AUTOCESIVO. REF: ARMSTRONG OU EQUIVALENTE.
  - PISO VINÍLICO EM PLACAS. SEM FLEXÍVEL. DIM. 600 X 600MM. 3MM DE ESPESSURA. CAPA DE USO 0,7MM. DEPENSA LISO DE ADESIVO PELO SISTEMA EASY-FLAY. AUTOCESIVO. ADESIÃO 100% NA COR CINZA CLARO. REF: BENTONIT LINHA ESCISSA. COR: CONCRET LIGHT (33991) OU EQUIVALENTE.
  - PISO ELIVADO H=10m. 0,60m DE PREDISTAS DE APOIO QUE INTERFERAM NAS PLACAS. FABRICADOS EM MATERIAL TERMOPLÁSTICO RECICLADO. REF: BENTONIT OU EQUIVALENTE.
- REVESTIMENTOS DE PAREDE
- PINTURA COM TINTA ACRILICA FOSCA NA COR BRANCO. REF: BRANCO NEVE SUVINI OU EQUIVALENTE.
  - PINTURA COM TINTA ACRILICA ANTI BACTERIANA FOSCA NA COR BRANCO. REF: COR BRANCO NEVE SUVINI OU EQUIVALENTE.
  - CERÂMICA RETIFICADA 30x60cm. REF: CETA BRANCO PORTOBELO.
  - PINTURA COM TINTA ESPECIAL PARA HOSPITAL. REF: SHERWIN WILLIAMS OU EQUIVALENTE. COR MOORE WHITE. C00 - SW 884.
  - BATE MANO FERRO. EM PVC RECICLADO RECICLADO. RESISTENTE A PRODUTOS DE LIMPEZA. CUPRA UNIDADE. FECHAMENTO QUISOU DE TINTAS A BASE DE NITRO ACRILICO. POLIURETANO E SINTÉTICA. DIMENSÕES ALT. 120,5mm x ESP. 24mm. GARANTIA MÍNIMA DE CINCO ANOS.
  - PINTURA COM TINTA ACRILICA FOSCA. COR A DEFINIR.
  - VIDRO SERIGRAFADO BRANCO PARA SER UTILIZADO COMO LOUSA.
- TETOFORRO
- FORRO MODULAR MINERAL EM PLACAS NA COR BRANCA. ESPESSURA 15mm - DIM. 0,625x0,625m. REF: ARMSTRONG FINE FISSURE TEGULAR.
  - FORRO EM GESSO ACATONADO. PREVER PINTURA EM TINTA ACRILICA FOSCA NA COR BRANCO NEVE REF: SUVINI OU EQUIVALENTE.
- COMUNICAÇÃO VISUAL
- RECEPÇÃO - LOGO EM ACRILICO COM ADESIVO
  - PORTAS - IDENTIFICAÇÃO COM NOME DA SALA EM ACRILICO E ADESIVO
  - PELÍCULA - LANTERNA COM MEMBRANA GRAYSON USADO NA RECEPÇÃO
  - DIVISÓRIAS - PELÍCULA JATEADA ATÉ H=1,80m
  - IMAGENS - IMAGEM MEMÓRIA DE IDENTIFICAÇÃO
  - ESCANINHOS (IMPEDIMENTOS) - IDENTIFICAÇÃO COM NUMEROS NAS PORTAS
  - SALA DE REUNIÃO - IMAGEM ADESIVADA
  - COPA - BARRAGEM ADESIVADA
  - HALL ELEVADORES - IMAGENS EM PLACAS DE ACRILICO COM ADESIVO
  - PLACAS DE SINALIZAÇÃO DE SEGURANÇA
- PARA EXECUÇÃO DA COMUNICAÇÃO VISUAL CONSULTAR E SEGUIR GUIE LINE DA FINEP E O PROJETO ESPECÍFICO DE COMUNICAÇÃO VISUAL.

PPCI - INCÊNDIO

SÍMBOLO	DESCRIÇÃO
EXT	EXTINTORES DE INCÊNDIO

OBSERVAÇÕES GERAIS

PISO ELIVADO	Plata elevada do nível base (0m à 11m de altura), revestido por carpete conforme atual Sede FINEP localizada no Edifício Ventura.
PARADÓ VENTURA	Mobiliário e divisórias segundo as especificações da atual Sede FINEP localizada no Edifício Ventura.
AR CONDICIONADO	Os ambientes com espaço serão climatizados por condicionadores do tipo fan coil, os ambientes com uso eventual serão climatizados por condicionadores do tipo fan coil, sendo os mesmos ligados somente quando a sala estiver em uso.
8º PAVIMENTO	Todos os elevadores atendem ao 8º pavimento.

REV	DATA	DESENHO	APROV	DESCRIÇÃO
01	20/06/2017	THAIS	MATHEUS	EMISSÃO INICIAL

- NOTAS
- MEDIDAS EM METROS.
  - CONFERIR MEDIDAS NO LOCAL.
  - OBSERVAR COTAS NOS EIXOS.
  - QUANDO NÃO HOUVER IDENTIFICAÇÃO DO ACABAMENTO, MANTER O EXISTENTE VERIFICANDO O ESTADO DE CONSERVAÇÃO DO MESMO.
  - CASO ALGUNS DOS ACABAMENTOS ESPECIFICADOS ENCONTRE SE FORA DE LINHA OU NÃO EXISTA ESTILODE SUFICIENTE PARA O FORNECIMENTO DE SEU ENTREGAR EM CONFORMIDADE COM O RESPONSÁVEL PELA ESPECIFICAÇÃO PARA SUBSTITUIÇÃO DO PROJETO.
  - DIMENSÕES ESCRITAS TEM PRIORIDADE SOBRE DIMENSÕES COM ESCALA. QUANDO HOUVER INCOMPATIBILIDADES DEVEM SER INFORMADAS PARA SEREM TOMADAS AS DEVIDAS PROVIDÊNCIAS.

**LAVORO**  
CONSTRUTORA

**Finep**

CLIENTE  
FINEP - RJ

OBRA  
FINEP - EDIFÍCIO FLAMENGO 200

ENDEREÇO  
AVENIDA PRAIA DO FLAMENGO, 200 - FLAMENGO - RIO DE JANEIRO

RESPONSÁVEL TÉCNICO  
ARQº FLAVIO LEÃO LEMBERT  
CAD: 181.488/0-1

CONTEUDO  
PLANTA BAIXA - PAVIMENTO EXTRA 02

RESP. PROJETO	DATA INÍCIO	DATA REVISÃO	ETAPA	PRANCHAS
LAVORO CONSTRUTORA LTDA	20/06/2017		ANTEPROJETO	12
			REVISÃO	
			ROD	1/50









PLANTA BAIXA - 24º PAVIMENTO  
PRESIDÊNCIA 01  
1/50

LEGENDA

ARQUITETURA E FECHAMENTO VERTICAL

- ALVENARIA A CONSTRUIR DE LAJE A LAJE
- PAREDE EM GESSO ACATONADO STANDARD DE PISO ELEVADO A LAJE. ESPESSURA INTERNA 75mm. UMA CAMADA DE GESSO 12,5mm DE CADA LADO. ISOLAMENTO ACÚSTICO COM Lã DE ROCHA DE DENSIDADE 200kg/m³ ESPESSURA DE 75mm. MONTANTE DE 75mm A CADA BORDO. NAS JUNTAS FITA DE PAPEL MICROPERFORADA, MASSA DE REJANTE E FITA PARA ISOLAMENTO ACÚSTICO. ESPESSURA TOTAL 100mm.
- PAREDE EM GESSO ACATONADO PRESENTE A UNIDADE DE CONTRAPISO A FORNO. UMA CAMADA DE GESSO 12,5mm DE CADA LADO. ISOLAMENTO ACÚSTICO COM Lã DE ROCHA DE DENSIDADE 200kg/m³ MONTANTE DE 75mm A CADA BORDO. NAS JUNTAS FITA DE PAPEL MICROPERFORADA, MASSA DE REJANTE E FITA PARA ISOLAMENTO ACÚSTICO. ESPESSURA TOTAL 100mm. INSTALAÇÃO DO CONTRAPISO DE ALVENARIA DE Lã DE ROCHA DE DENSIDADE 200kg/m³.
- CORTINA BR/BLACKOUT (AUDITÓRIO); REF: ROLLO QUANTUM LUXAFLEX. COLEÇÃO PANAMA. COR SNOW - HUNTER DOUGLAS OU EQUIVALENTE.
- CORTINA BR/BLACKOUT (AUDITÓRIO); REF: ROLLO QUANTUM LUXAFLEX. COLEÇÃO MOROCCO. COR SNOW - HUNTER DOUGLAS OU EQUIVALENTE.

DIVISÓRIAS INDUSTRIAIS

- DIV-1 DIVISÓRIA INDUSTRIAL CEGA COM PERFIS EM ALUMÍNIO ANODIZADO ACETINADO. FECHAMENTO EM BP BRANCO NAS DUAS FACES E SEPTO ACÚSTICO ACIMA DO FORRO. REF: ABATEX.
- DIV-2 DIVISÓRIA INDUSTRIAL CEGA COM PERFIS EM ALUMÍNIO ANODIZADO ACETINADO. FECHAMENTO EM BP BRANCO NA FACE EXTERNA. VIDRO SERIGRAFADO BRANCO PARA SER UTILIZADO COMO Lousa NA FACE INTERNA E SEPTO ACÚSTICO ACIMA DO FORRO. REF: ABATEX.
- DIV-3 DIVISÓRIA INDUSTRIAL EM VIDRO DUPLO ENCAIXilhADA. COM PERFIS EM ALUMÍNIO ANODIZADO ACETINADO ENTRE VIDROS. FECHAMENTO NA FACE EXTERNA EM VIDRO LAMINADO 10mm (ou 8mm) E NA FACE INTERNA VIDRO LAMINADO 8mm (ou 6mm). COM SEPTO ACÚSTICO ACIMA DO FORRO. REF: ABATEX.
- DIV-4 DIVISÓRIA INDUSTRIAL MEO-AQUARDO ENCAIXilhADA. COM PERFIS EM ALUMÍNIO ANODIZADO ACETINADO E FECHAMENTO EM BP BRANCO NA PARTE INFERIOR DO PAINEL. ATÉ H=0,30m. PARTE SUPERIOR DA DIVISÓRIA. COM PERFIS ENTRE VIDROS. FECHAMENTO NA FACE EXTERNA EM VIDRO LAMINADO 10mm (ou 8mm) E NA FACE INTERNA VIDRO LAMINADO 8mm (ou 6mm). COM SEPTO ACÚSTICO ACIMA DO FORRO. REF: ABATEX.
- DIV-5 DIVISÓRIA INDUSTRIAL MEO-AQUARDO ENCAIXilhADA. COM PERFIS EM ALUMÍNIO ANODIZADO ACETINADO. COM TAMPO. PARTE SUPERIOR DA DIVISÓRIA. COM PERFIS ENTRE VIDROS. FECHAMENTO NA FACE EXTERNA EM VIDRO LAMINADO 10mm (ou 8mm) E NA FACE INTERNA VIDRO LAMINADO 8mm (ou 6mm). COM VÃO LIVRE DE H=0,25m. COM SEPTO ACÚSTICO ACIMA DO FORRO. REF: ABATEX.

- PISO
- CARPETE MODULAR. ANTI ESTATÍCO. COM PROPRIEDADES ANTI BACTÉRIAS E PROTEÇÃO ANTIMICROBIAL. INCORPORADO À BASE. EM COR CINZA PLACA 600x600. PISO 100% NYLON 6.6. REF: SHADON BEAULIEU. COR 006.
  - CARPETE MODULAR. ANTI ESTATÍCO. COM PROPRIEDADES ANTI BACTÉRIAS E PROTEÇÃO ANTIMICROBIAL. INCORPORADO À BASE. EM COR SOLIDA VERDE ESCURO. PLACA 600x600. PISO 100% NYLON 6.6. REF: INTERFACE LINHA VIVA COLORES 101137 VERDE JADE OU EQUIVALENTE.
  - CARPETE MODULAR. ANTI ESTATÍCO. COM PROPRIEDADES ANTI BACTÉRIAS E PROTEÇÃO ANTIMICROBIAL. INCORPORADO À BASE. EM COR SOLIDA AMARELA. PLACA 600x600. PISO 100% NYLON 6.6. REF: INTERFACE LINHA VIVA COLORES 101124 AMARELLO OU EQUIVALENTE.
  - CARPETE MODULAR. ANTI ESTATÍCO. COM PROPRIEDADES ANTI BACTÉRIAS E PROTEÇÃO ANTIMICROBIAL. INCORPORADO À BASE. EM COR SOLIDA VERDE CLARO. PLACA 600x600. PISO 100% NYLON 6.6. REF: INTERFACE LINHA VIVA COLORES 101138 AZUL VERDE OU EQUIVALENTE.
  - PORCELANATO 600x600. REF: LINHA ESSENCIAL CIMENTO NATURAL NAT BOLD C66 20706 PORTOBELO OU EQUIVALENTE.
  - PISO VINÍLICO EM LAMINA MONOLÍTICO. TOTALMENTE LIXAVEL. HOMOGENEO. LINHA MEDITERRANEA. CDD 885-307. 260 DE COMPRIMENTO POR 2,25 DE LARGURA. 2mm DE ESPESSURA. PARA ALTO TRAFEGO. INSTALADO SOBRE JALAPA CONTRAPISO FLUTUANTE. ESTIVAL. ESPESSURA 10MM. PLACAS 600x600 MM. AUTOCLESTIVO. REF: ARMSTRONG OU EQUIVALENTE.
  - PISO VINÍLICO EM PLACAS. SEM FLEXÃO. DIM: 600 X 600MM. 3MM DE ESPESSURA. CAPA DE USO 0,7MM. DEPENSA DO DESEJO PELO SISTEMA ELEGANT. AUTO PORTANTE. ABSORÇÃO 100% NA COR CINZA CLARO. REF: REJETON LINHA ELEGANT. COR: CONCRETE LIGHT (13991) OU EQUIVALENTE.
  - PISO ELEVADO H=10m. OBRAS E PRESTADOS DE APOIO QUE INTERFERIAM EM PLACAS. FABRICADOS EM MATERIAL TERMOPLÁSTICO RECICLADO. REF: REJETON OU EQUIVALENTE.
- REVESTIMENTOS DE PAREDE
- PINTURA COM TINTA ACRILICA FOSCA NA COR BRANCO. REF: BRANCO NEVE SUVINIL OU EQUIVALENTE.
  - PINTURA COM TINTA ACRILICA ANTI BACTÉRIANA FOSCA NA COR BRANCO. REF: COR BRANCO NEVE SUVINIL OU EQUIVALENTE.
  - CERÂMICA RETIFICADA 30x30cm. REF: CETIM BRANCO PORTOBELO.
  - PINTURA COM TINTA ESPECIAL PARA HOSPITAL. REF: SHERWIN WILLIAMS OU EQUIVALENTE. COC MODEST WHITE. CDD: SW 894.
  - BATE-MACAS FERREAS EM PÓ ELETROFOSCO. RESISTENTE A PRODUTOS DE LIMPEZA. CUPRA UNIDADE. PERMITIDO O USO DE TINTAS A BASE DE NITRO ACRILICO. POLIURETANO E SINTÉTICA. DIMENSÕES: ALT: 128,5mm x ESP: 24mm. GARANTIA MÍNIMA DE CINCO ANOS.
  - PINTURA COM TINTA ACRILICA FOSCA. COR A DEFINIR.
  - VIDRO SERIGRAFADO BRANCO PARA SER UTILIZADO COMO LOUSA.
- TETOFORRO
- FORRO MODULAR MINERAL EM PLACAS NA COR BRANCA. ESPESSURA 15mm - DIM: 0,625x0,625m. REF: ARMSTRONG FINE FISSURE TEGULAR.
  - FORRO EM GESSO ACATONADO. PREVER PINTURA EM TINTA ACRILICA FOSCA NA COR BRANCO NEVE. REF: SUVINIL OU EQUIVALENTE.
- COMUNICAÇÃO VISUAL
- RECEPÇÃO - LOGO EM ACRILICO COM ADESIVO
  - PORTAS - IDENTIFICAÇÃO COM NOME DA SALA EM ACRILICO E ADESIVO
  - PLACA DE ATENÇÃO COM NOME GRÁFICO USADO NA RECEPÇÃO
  - DIVISÓRIAS - PELÍCULA JATEADA ATÉ H=1,80m
  - BRANDEIS COM IDENTIFICAÇÃO REDESAHA
  - ESCANINHOS (IMPEDIMENTADO) - IDENTIFICAÇÃO COM NÚMEROS NAS PORTAS
  - SALA DE REUNIÃO - IDENTIFICAÇÃO
  - COPA - RABELEM ADESIVADO
  - HALL ELEVADORES - IDENTIFICAÇÃO EM PLACAS DE ACRILICO COM ADESIVOS
  - PLACAS DE SINALIZAÇÃO DE SEGURANÇA
- PARA EXECUÇÃO DA COMUNICAÇÃO VISUAL CONSULTAR E SEGUIR GUIE LINE DA FINEP E O PROJETO ESPECÍFICO DE COMUNICAÇÃO VISUAL.

PPCI - INCÊNDIO

SÍMBOLO	DESCRIÇÃO
EXT	EXTINTORES DE INCÊNDIO

OBSERVAÇÕES GERAIS

PISO ELEVADO	Plata elevada do térreo (0m à 11m de altura), revestido por carpete conforme atual Selo FINEP localizado no Edifício Ventura.
PARADÓ VENTURA	Mobiliários e divisórias segundo as especificações do atual Selo FINEP localizado no Edifício Ventura.
AR CONDICIONADO	Os ambientes open space serão climatizados por condicionadores de tipo fan coil, e os ambientes com uso eventual serão climatizados por condicionadores de tipo fan coil, sendo os mesmos fixados somente quando a sala estiver em uso.
# PAVIMENTO	Todos os elevadores atendem ao # Pavimento.

REV	DATA	DESENHO	APROV	DESCRIÇÃO
01	20/08/2017	THAIS	MATHEUS	EMISSÃO INICIAL

- NOTAS
- MEDIDAS EM METROS.
  - CONFERIR MEDIDAS NO LOCAL.
  - OBSERVAR COTAS NOS EIXOS.
  - QUANDO NÃO HOUVER IDENTIFICAÇÃO DO ACABAMENTO, MANTER O EXISTENTE VERIFICANDO O ESTADO DE CONSERVAÇÃO DO MESMO.
  - CASO ALGUM DOS ACABAMENTOS ESPECIFICADOS ENCONTRE SE FORA DE LINHA OU NÃO EXISTA E/OU SE NÃO FOR SUFICIENTE PARA O FORNECIMENTO DE SEU ENTREGAR EM CONFORMIDADE COM O RESPONSÁVEL PELA ESPECIFICAÇÃO PARA SUBSTITUIÇÃO DO PROJETO.
  - DIMENSÕES ESCRITAS TEM PRIORIDADE SOBRE DIMENSÕES COM ESCALA. QUANDO HOUVER INCOMPATIBILIDADES DEVEM SER INFORMADAS PARA SEREM TOMADAS AS DEVIDAS PROVIDÊNCIAS.

**LAVORO**  
CONSTRUTORA

**Finep**

CLIENTE  
FINEP - RJ

OBRA  
FINEP - EDIFÍCIO FLAMENGO 200

ENDEREÇO  
AVENIDA PRAIA DO FLAMENGO, 200 - FLAMENGO - RIO DE JANEIRO

RESPONSÁVEL TÉCNICO  
ARQº FLAVIO LEÃO LEMBERT  
CAU: RJ-AR001-1

CONTEÚDO  
PLANTA BAIXA - PRESIDÊNCIA 01 - 24º PAV

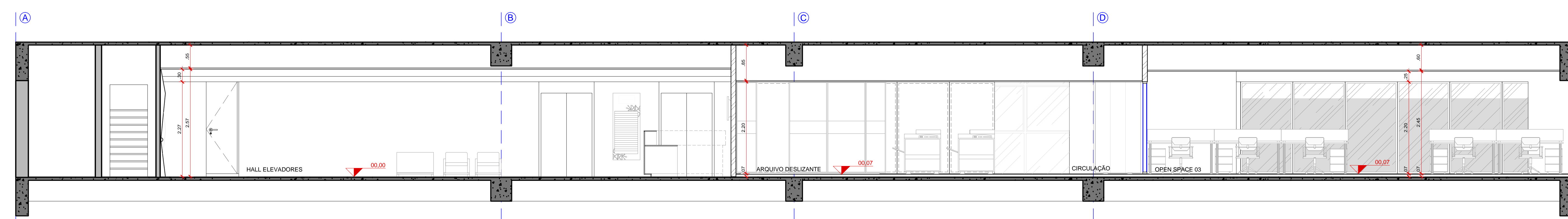
ETAPA	ANTEPROJETO	PRONCHIA
RESP. PROJETO	DATA INICIAL	REVISÃO
LAVORO CONSTRUTORA LTDA	20/08/2017	1/50

14

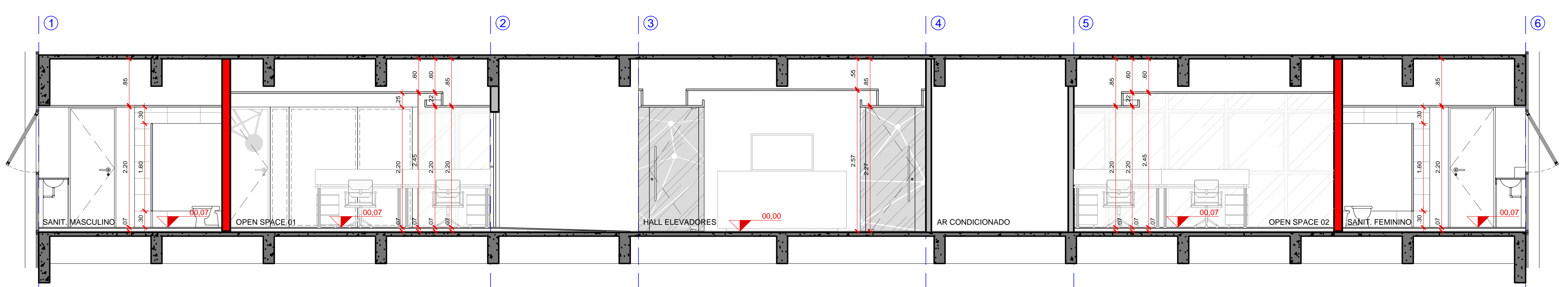




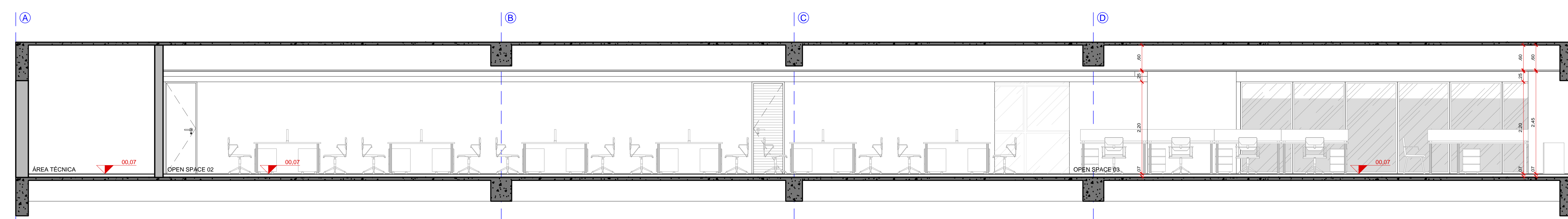




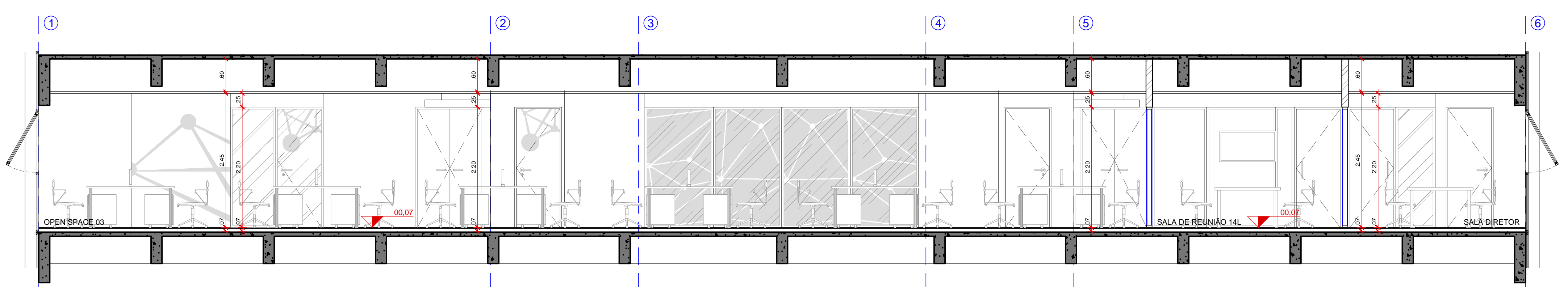
CORTE AA  
2º, 3º, 9º E PAVIMENTO EXTRA 1 - DIRETORIAS  
1/50



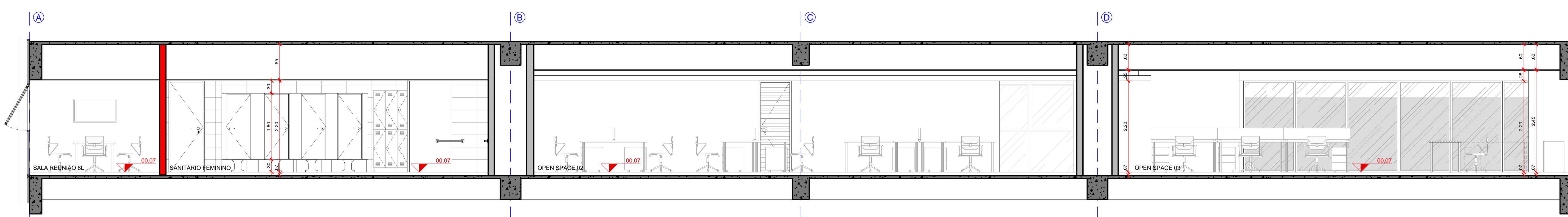
CORTE BB  
2º, 3º, 9º E PAVIMENTO EXTRA 1 - DIRETORIAS  
1/50



CORTE CC  
2º, 3º, 9º E PAVIMENTO EXTRA 1 - DIRETORIAS  
1/50



CORTE DD  
2º, 3º, 9º E PAVIMENTO EXTRA 1 - DIRETORIAS  
1/50



CORTE EE  
2º, 3º, 9º E PAVIMENTO EXTRA 1 - DIRETORIAS  
1/50

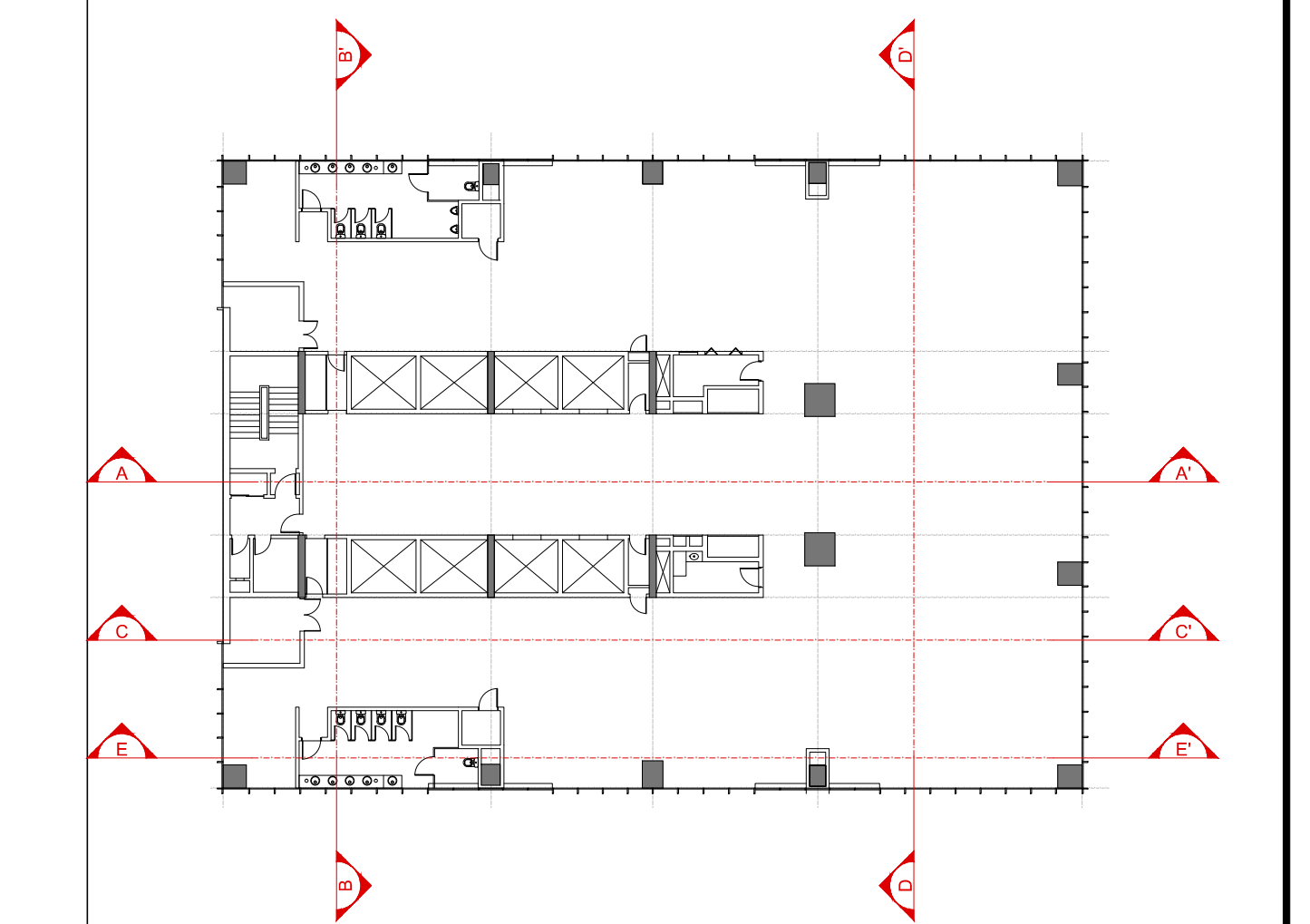
**LEGENDA**  
ARQUITETURA E FECHAMENTO VERTICAL

- ALVENARIA A CONSTRUIR DE LAJE A LAJE
- PARDEME EM GESSO ACARTONADO STANDARD, DE PISO ELEVADO A LAJE. ESPESURA INTERNA 10mm. LAMA CHAPA DE 12,5mm DE GESSO ACARTONADO COM LAJE DE PISO DE CONDIÇÃO 02mm ESPESURA DE 10mm. MONTANTE DE 20mm A 30mm. MADEIRA: 100% DE MADEIRA MACIÇA. REVESTIMENTO ACUSTICO ESPESURA TOTAL 100mm. REVESTIMENTO ACUSTICO ESPESURA TOTAL 100mm.
- PARDEME EM GESSO ACARTONADO RESISTENTE A UMIDADE, DE CONTRAPISO A FORNO. LAMA CHAPA DE GESSO 12,5mm DE GESSO ACARTONADO COM LAJE DE PISO DE CONDIÇÃO 02mm ESPESURA DE 10mm. MONTANTE DE 20mm A 30mm. MADEIRA: 100% DE MADEIRA MACIÇA. REVESTIMENTO ACUSTICO ESPESURA TOTAL 100mm. REVESTIMENTO ACUSTICO ESPESURA TOTAL 100mm.
- CORTINA, REF. ROLÓ QUANTUM LUXAFLEX, COLEÇÃO PANAMA, COR: BROW - HUNTER DOUGLAS OU EQUIVALENTE.
- CORTINA BLACKOUT AUDITÓRIO, REF. ROLÓ QUANTUM LUXAFLEX, COLEÇÃO BORDO, COR: BROW - HUNTER DOUGLAS OU EQUIVALENTE.

**DIVISÓRIAS INDUSTRIAIS**

- DIV-1 DIVISÓRIA INDUSTRIAL CEGA COM PERFIS EM ALUMÍNIO ANODIZADO ACERTADO, FECHAMENTO EM SF BRANCO NAS DUAS FACES E SEPTO ACUSTICO ACIMA DO FORNO. REF. ABATEX
- DIV-2 DIVISÓRIA INDUSTRIAL CEGA COM PERFIS EM ALUMÍNIO ANODIZADO ACERTADO, FECHAMENTO EM SF BRANCO NA FACE EXTERNA, VORO ENCRUSTADO BRANCO PARA SER UTILIZADO COMO LOUÇA NA FACE INTERNA E SEPTO ACUSTICO ACIMA DO FORNO. REF. ABATEX
- DIV-3 DIVISÓRIA INDUSTRIAL EM VÍDEO DUPLO ENCAIXILHADA, COM PERFIS EM ALUMÍNIO ANODIZADO ACERTADO ENTRE VÍDEOS, FECHAMENTO NA FACE EXTERNA EM VÍDEO LAMINADO 3mm DU BRANCO E NA FACE INTERNA VÍDEO LAMINADO 3mm DU BRANCO, COM SEPTO ACUSTICO ACIMA DO FORNO. REF. ABATEX
- DIV-4 DIVISÓRIA INDUSTRIAL MEIO QUADRO ENCAIXILHADA, COM PERFIS EM ALUMÍNIO ANODIZADO ACERTADO E FECHAMENTO EM SF BRANCO NA FACE EXTERNA DO PAINEL, ATÉ 1000MM NA PARTE SUPERIOR DA DIVISÓRIA, COM PAINEL VIDRO VIDRO, FECHAMENTO NA FACE INTERNA EM VÍDEO LAMINADO 3mm DU BRANCO E NA FACE INTERNA VÍDEO LAMINADO 3mm DU BRANCO, COM SEPTO ACUSTICO ACIMA DO FORNO. REF. ABATEX
- DIV-5 DIVISÓRIA INDUSTRIAL MEIO QUADRO ENCAIXILHADA, COM PERFIS EM ALUMÍNIO ANODIZADO ACERTADO E FECHAMENTO EM SF BRANCO NA FACE EXTERNA DO PAINEL, ATÉ 1000MM NA PARTE SUPERIOR DA DIVISÓRIA, COM PAINEL VIDRO VIDRO, FECHAMENTO NA FACE INTERNA EM VÍDEO LAMINADO 3mm DU BRANCO E NA FACE INTERNA VÍDEO LAMINADO 3mm DU BRANCO, COM SEPTO ACUSTICO ACIMA DO FORNO. REF. ABATEX
- DIV-6 DIVISÓRIA INDUSTRIAL MEIO QUADRO ENCAIXILHADA, COM PERFIS EM ALUMÍNIO ANODIZADO ACERTADO E FECHAMENTO EM SF BRANCO NA FACE EXTERNA DO PAINEL, ATÉ 1000MM NA PARTE SUPERIOR DA DIVISÓRIA, COM PAINEL VIDRO VIDRO, FECHAMENTO NA FACE INTERNA EM VÍDEO LAMINADO 3mm DU BRANCO E NA FACE INTERNA VÍDEO LAMINADO 3mm DU BRANCO, COM SEPTO ACUSTICO ACIMA DO FORNO. REF. ABATEX

PARA EXECUÇÃO DA CONEXÃO VISUAL, CONSULTAR E SEGUIR GUIA DE LINHA DA FINEP E O PROJETO ESPECÍFICO DE CONEXÃO VISUAL.



PLANTA BAIXA ESQUEMÁTICA  
2º, 3º, 9º E PAV. EXTRA 1 - DIRETORIAS  
(SEM ESCALA)

REV	DATA	DESENHO	APROV	DESCRIÇÃO
01	20/05/2017	MADRINA	MATHEUS	EMISSÃO FINAL

**NOTAS**

1. MEDIDAS EM METROS.
2. CONFORME NBR 12228.
3. CONFORME NBR 12228.
4. QUANDO NÃO HOUVER IDENTIFICAÇÃO DO ACABAMENTO, MANTER O EXISTENTE VERIFICANDO O ESTADO DE CONSERVAÇÃO DO MESMO.
5. CASO OCORRA O ACABAMENTO DEPENDENDO DO ENCONTRO DE PAVIMENTOS, O PROJETO DEVE SER ADAPTADO DE ACORDO COM O PAVIMENTO DE REFERÊNCIA, DEVE-SE ENTRAR EM CONTATO COM O RESPONSÁVEL PELA ESPECIFICAÇÃO PARA SUBSTITUIÇÃO DO PRODUTO.
6. OBRIGADO ESPECIAL ÀS EMPRESAS QUE FORNecem SERVIÇOS DE CONSULTORIA E PROJETO, QUANDO FORNEM SOLUÇÕES QUE SEJAM BENEFÍCIAS PARA SEREM TOMADAS AS DEVIDAS PROVIDÊNCIAS.

**LAVORO**  
CONSTRUTORA

**Finep**  
CONSTRUTORA

CLIENTE  
**FINEP - RJ**

OBRA  
**FINEP - EDIFÍCIO FLAMENGO 200**

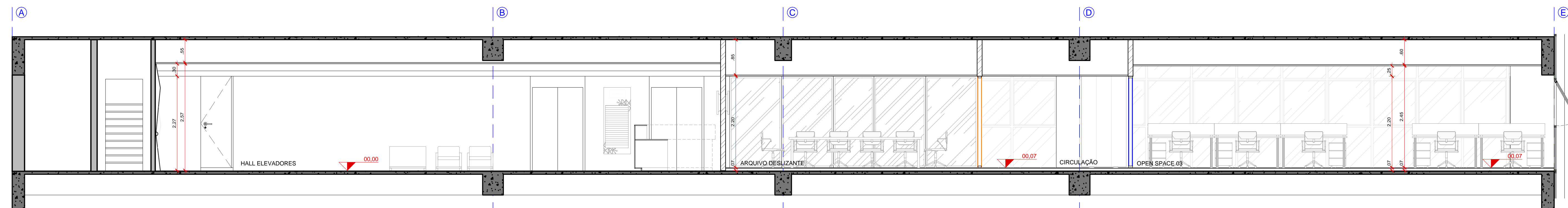
ENDEREÇO  
**AVENIDA PRAIA DO FLAMENGO, 200 - FLAMENGO - RIO DE JANEIRO**

RESPONSÁVEL TÉCNICO  
**ARQº FLAVIO LEÃO LEMBERT**  
(CRA 155.488/2-1)

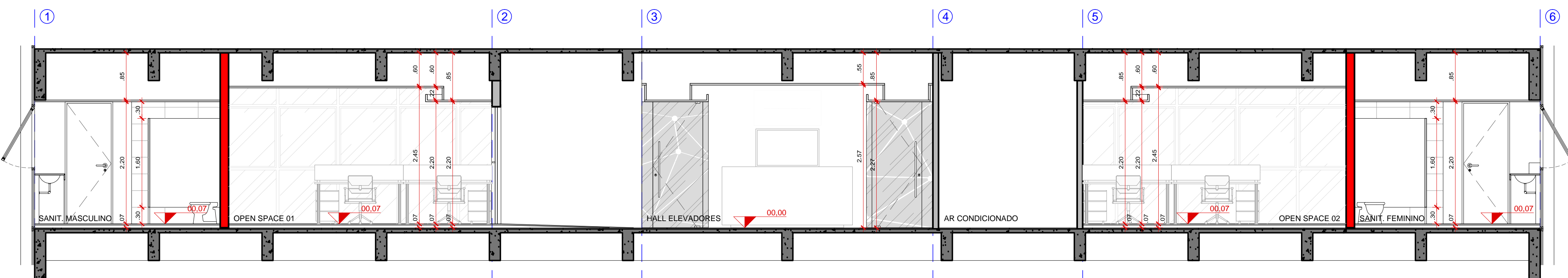
CONTEÚDO	ETAPA	FRANCHA
CORTE 2º, 3º, 9º E PAV. EXTRA 1 - DIRETORIAS	ANTEPROJETO	
RESP. PROJETO	REVISÃO	
LAVORO CONSTRUTORA LTDA	26/05/2017	1/50

16

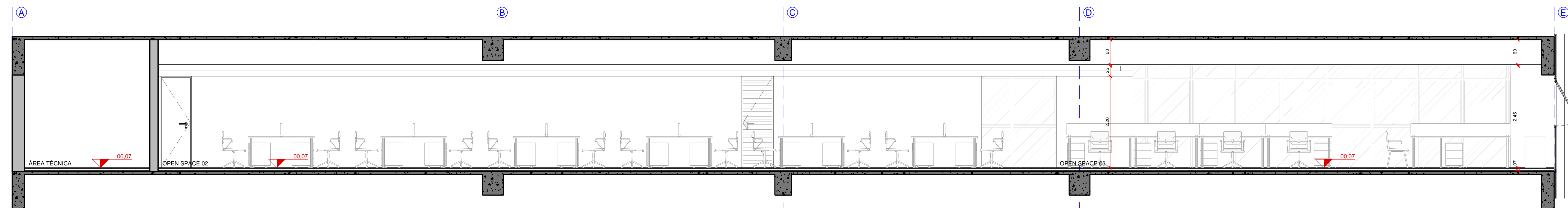




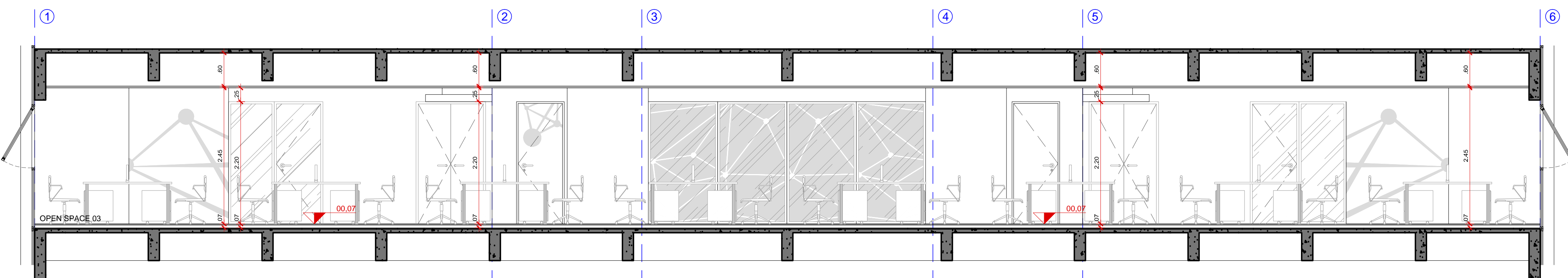
CORTE AA'  
PAVIMENTO EXTRA 2 - DIRETORIA  
1/50



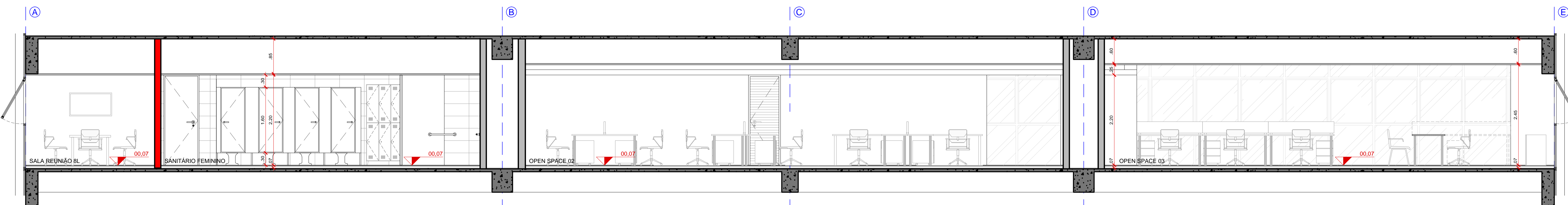
CORTE BB'  
PAVIMENTO EXTRA 2 - DIRETORIA  
1/50



CORTE CC'  
PAVIMENTO EXTRA 2 - DIRETORIA  
1/50



CORTE DD'  
PAVIMENTO EXTRA 2 - DIRETORIA  
1/50



CORTE EE'  
PAVIMENTO EXTRA 2 - DIRETORIA  
1/50

**LEGENDA**  
ARQUITETURA E FECHAMENTO VERTICAL

ALVENARIA A CONSTRUIR DE LAJE A LAJE

DIV 011: PAREDE EM GESSO ACABADO STANDARD, DE PISO ELEVADO A LAJE. ESPESSURA INTERNA 10mm. LAMA CHAPA DE MONTANTE DE 10mm A LAJE 10mm. LAMA ANVASTIC DE PAREDE. MODOPLUMBA. MASSA DE RELENTO E FITA PARA ADQUERIMENTO ACUSTICO ESPESURA TOTAL 10mm.

DIV 012: PAREDE EM GESSO ACABADO RESISTENTE A UMIDADE, DE CONTRAPISO A FORNO. LAMA CHAPA DE GESSO 12,5mm DE LAMA LADO. ISOLAMENTO ACUSTICO COM LAJE POCOA DE ESPESURA 20mm. MONTANTE DE 10mm A LAJE 10mm. LAMA ANVASTIC DE PAREDE. MODOPLUMBA. MASSA DE RELENTO E FITA PARA ADQUERIMENTO ACUSTICO ESPESURA TOTAL 10mm. REVESTIDO ACIMA DO CONTRAPISO DE 20mm (2x10) COM REVESTIMENTO INTERIORE.

DIV 013: CORTINA, REF. ROLÓ QUANTUM LUXAFLEX, COLEÇÃO PANAMA, COR BROW, OPACIDADE 10% - HUNTER DOUGLAS OU EQUIVALENTE.

DIV 014: CORTINA BLACKOUT AUDITÓRIO, REF. ROLÓ QUANTUM LUXAFLEX, COLEÇÃO NOROCCO, COR BROW - HUNTER DOUGLAS OU EQUIVALENTE.

**DIVISÓRIAS ACUSTICAS**

DIV 1: DIVISÓRIA INDUSTRIAL CEGA COM PERFIL EM ALUMINIO ANODADO ACETINADO, FECHAMENTO EM SF BRANCO NAS DUAS FACES E REPTO ACUSTICO ACIMA DO FORNO. REF. ABATEX.

DIV 2: DIVISÓRIA INDUSTRIAL CEGA COM PERFIL EM ALUMINIO ANODADO ACETINADO, FECHAMENTO EM SF BRANCO NA FACE EXTERNA, VORO ENCRUSTADO BRANCO PARA SER UTILIZADO COMO LOUÇA NA FACE INTERNA E REPTO ACUSTICO ACIMA DO FORNO. REF. ABATEX.

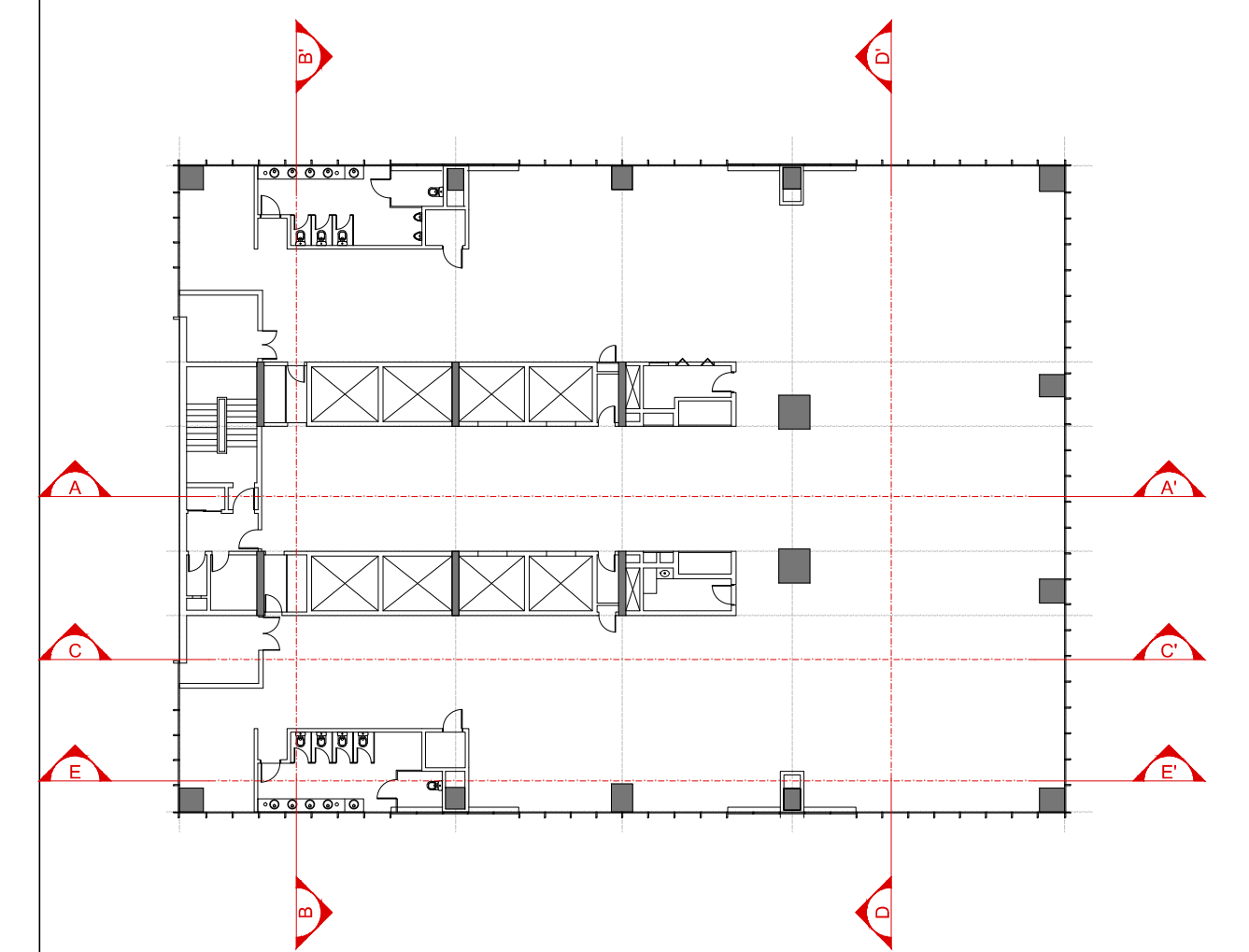
DIV 3: DIVISÓRIA INDUSTRIAL EM VÍDEO DUPLO ENCAIXILHADA, COM PERFIL EM ALUMINIO ANODADO ACETINADO ENTRE VÍDEOS, FECHAMENTO NA FACE EXTERNA EM VÍDEO LAMINADO 3mm 0,5mm E NA FACE INTERNA VÍDEO LAMINADO 3mm 0,5mm. COM REPTO ACUSTICO ACIMA DO FORNO. REF. ABATEX.

DIV 4: DIVISÓRIA INDUSTRIAL MEIO QUADRO ENCAIXILHADA, COM PERFIL EM ALUMINIO ANODADO ACETINADO E FECHAMENTO EM SF BRANCO NA FACE EXTERNA DO PAINEL, 45º NA PARTE SUPERIOR DA DIVISÓRIA, COM PERIL BORDO VÍDEO. FECHAMENTO NA FACE INTERNA EM VÍDEO LAMINADO 3mm 0,5mm E NA FACE INTERNA VÍDEO LAMINADO 3mm 0,5mm. COM REPTO ACUSTICO ACIMA DO FORNO. REF. ABATEX.

DIV 5: DIVISÓRIA INDUSTRIAL MEIO QUADRO ENCAIXILHADA, COM PERFIL EM ALUMINIO ANODADO ACETINADO E FECHAMENTO EM SF BRANCO NA FACE EXTERNA DO PAINEL, 45º NA PARTE SUPERIOR DA DIVISÓRIA, COM PERIL BORDO VÍDEO. FECHAMENTO NA FACE INTERNA EM VÍDEO LAMINADO 3mm 0,5mm E NA FACE INTERNA VÍDEO LAMINADO 3mm 0,5mm. COM REPTO ACUSTICO ACIMA DO FORNO. REF. ABATEX.

DIV 6: DIVISÓRIA INDUSTRIAL MEIO QUADRO ENCAIXILHADA, COM PERFIL EM ALUMINIO ANODADO ACETINADO E FECHAMENTO EM SF BRANCO NA FACE EXTERNA DO PAINEL, 45º NA PARTE SUPERIOR DA DIVISÓRIA, COM PERIL BORDO VÍDEO. FECHAMENTO NA FACE INTERNA EM VÍDEO LAMINADO 3mm 0,5mm E NA FACE INTERNA VÍDEO LAMINADO 3mm 0,5mm. COM REPTO ACUSTICO ACIMA DO FORNO. REF. ABATEX.

PARA ESCOLHA DA CONEXÃO VISUAL, CONSULTAR E SEGUIR GUIA DE LINE DA FINEP E O PRODUTO ESPECIFICO DE CONEXÃO VISUAL.



PLANTA BAIXA ESQUEMÁTICA  
PAVIMENTO EXTRA 2 - DIRETORIA  
(SEM ESCALA)

REV	DATA	DESENHO	APROV	DESCRIÇÃO
01	20/05/2017	MADRINA	MATHEUS	EMISSÃO FINAL

**NOTAS**

1. MEDIDAS EM METROS;  
2. CONSULTAR ANEXO LOCAL;  
3. CONSULTAR ANEXO LOCAL;  
4. QUANDO NÃO HOUVER IDENTIFICAÇÃO DO ACABAMENTO, MANTER O EXISTENTE VERIFICANDO O ESTADO DE CONSERVAÇÃO DO MESMO;  
5. CASO ACABADO FOR ACABAMENTO ESPECIFICADO ENCONTRAR SE NÃO ESTIVER NA QUANTIDADE DESEJADA, O FORNECEDOR DEVE SE ENTRAIR EM CONTATO COM O RESPONSÁVEL PELA ESPECIFICAÇÃO PARA SUBSTITUIÇÃO DO PRODUTO;  
6. OBRIGADO ESCOLHA DO PRODUTO SOBRE OBRIGADO COM ESCALA, QUANDO FOR NECESSÁRIO, SENDO EM SEU INTERESSE PARA SEREM TOMADAS AS DEVIDAS PROVIDÊNCIAS.

**LAVORO CONSTRUTORA**

**CLIENTE**  
FINEP - RJ

**OBRA**  
FINEP - EDIFÍCIO FLAMENGO 200

**ENDEREÇO**  
AVENIDA PRAIA DO FLAMENGO, 200 - FLAMENGO - RIO DE JANEIRO

**RESPONSÁVEL TÉCNICO**  
ARQº FLAVIO LEÃO LEMBERT  
(CRA 115.481/2-1)

**CONTEÚDO**  
CORTE PAVIMENTO EXTRA 2 - DIRETORIA

**ETAPA**  
ANTEPROJETO

**FRANQUIA**  
R\$10.000,00

**RESP. PROJETO**  
LAVORO CONSTRUTORA LTDA

**DATA REVISÃO**  
28/05/2017

**REVISÃO**  
R00

**ESCALA**  
1/50

**17**







