



Foto 51. 16º andar | Atuador Cibracon - Instalado em série após a caixa VAV 02 do Condomínio.

- Na foto 45, indicamos a instalação de atuador de damper em série com a caixa VAV 11. São atuadores que modulam os respectivos dampers através de um termostato localizado no ambiente. A condição atual de instalação com controladores em série, prejudica o controle de ar condicionado neste ambiente. Vide as demais condições conforme citado para o 11º andar;



Foto 52. 16º andar | VAV 01 - Sala Focus 03 - Sem sensor de temperatura e sem detector de incêndio.

B. Instalações:

Durante a verificação do Sistema BMS "in loco", identificamos uma série de desvios de instalações que interferem diretamente no correto funcionamento do Sistema de Controle de Ar Condicionado deste pavimento.

A seguir, indicamos os principais casos encontrados:

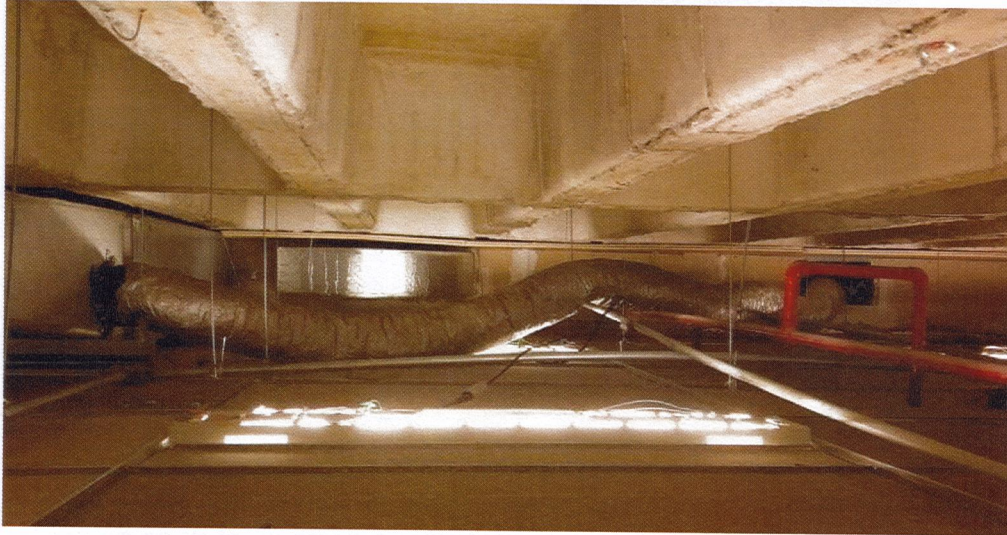


Foto 49. 16º andar | VAV 02 - Derivação direta pelo fancoil, anterior à caixa VAV

- Na foto 49, indicamos a derivação de distribuição de ar proveniente diretamente do duto principal do fancoil, anteriormente a caixa VAV 02. Neste caso, não é possível efetuar o controle de ar condicionado, pois esta insuflação de ar não passa pela caixa VAV;



Foto 50. 16º andar | VAV 11 - Adaptação de conexões de dutos (Chapa X Flexível).

- Na foto 50, indicamos a adaptação de dutos (chapa para flexível) para a tomada de ar próximo à caixa VAV 11;