



Guia prático Finep 2030

O Rota 2030

O Programa Rota 2030 é uma iniciativa criada pelo Governo Federal, descrita na Lei Federal nº 13.755/2018, que objetiva estimular o desenvolvimento na indústria automotiva nacional, por meio da redução de impostos e outros benefícios para projetos de Pesquisa e Desenvolvimento (P&D) do setor.

O Programa Finep 2030

Tem como objetivo **desenvolver toda a cadeia do setor automotivo através do fomento a projetos de todos os Níveis de Maturidade Tecnológica (TRL 1 a 9)**, desde redes de Institutos de Ciência e Tecnologia (ICT) até o apoio não reembolsável a empresas do setor automotivo, seja através de investimento ou apoiando projetos inovadores

Linhas de atuação do Finep 2030

Os recursos do Programa serão aplicados em todas as linhas programáticas definidas pelo Conselho Gestor dos Recursos do Rota 2030:

Linhas I - Incremento da produtividade da cadeia de fornecedores do setor automotivo, incluindo máquinas agrícolas e rodoviárias autopropulsadas;

Linhas II - Automação de processos, conectividade industrial e manufatura avançada na cadeia de fornecedores do setor automotivo incluindo máquinas agrícolas e rodoviárias autopropulsadas;

Linhas III - Aumento dos investimentos em pesquisa, desenvolvimento e inovação na cadeia de fornecedores do setor automotivo incluindo máquinas agrícolas e rodoviárias autopropulsadas;

Linhas IV - Fortalecimento da cadeia de ferramental e moldes destinados a produtos automotivos e;

Linhas V - Estímulo à produção de novas tecnologias relacionadas a biocombustíveis, segurança veicular e propulsão alternativa à combustão.

<http://www.mdic.gov.br/index.php/competitividade-industrial/setor-automotivo/projetos-e-programas-prioritarios>

Quem pode participar

- **Empresas** da cadeia de valor automotivo
 - Rede de ICTs
- **Pequenas e médias empresas** da cadeia de valor do setor automotivo via **Fundo de Investimento** em Participações
- **Startups** da cadeia de valor do setor automotivo

Como participar

As empresas e ICTs poderão participar através dos seguintes programas:

1 - Programa Finep Startup

Tem como objetivo o apoio a inovação em empresas nascentes do Setor Automotivo intensivas em conhecimento, através do aporte de recursos financeiros para execução de seus planos de crescimento. Serão destinados R\$ 20 milhões do Rota 2030 e mais R\$ 20 milhões da Finep às *startups* do setor automotivo através dos editais do Programa Finep Startup.

Além do aporte já definido em edital, as *startups* do setor automotivo selecionadas receberão aportes adicionais no valor de R\$ 1 milhão. A expectativa é de beneficiar 5 startups por ano nos próximos quatro anos.

O primeiro edital do Programa Finep Startup com recursos do Rota 2030 já está disponível em: <http://www.finep.gov.br/chamadas-publicas/chamadapublica/637>

2 - Apoio não reembolsável às empresas da cadeia

Tem como objetivo o apoio ao desenvolvimento, por empresas brasileiras da cadeia automotiva, de produtos, processos e serviços inovadores, visando o apoio não reembolsável aos projetos considerados estratégicos pelo programa Rota 2030 – Mobilidade e Logística.

A expectativa é disponibilizar até R\$ 18 milhões por ano, dependendo da disponibilidade financeira do Programa Finep 2030.

A abertura da janela para envio das propostas de 2020 está prevista para o **primeiro trimestre de 2020**.

Como participar

3 - Rede de ICTs

Serão criadas Rede de ICTs, que possam atuar nos segmentos de segurança veicular, proteção ao meio ambiente, eficiência energética e qualidade de automóveis, de caminhões, de ônibus, de chassis com motor e de autopeças, a exemplo do [Sibratec](#), que possam atuar em conjunto na solução de demandas do setor automotivo.

O apoio será direto às ICTs através de financiamento não reembolsável.

A abertura da janela para envio das propostas de 2020 está prevista para o **primeiro trimestre de 2020**.

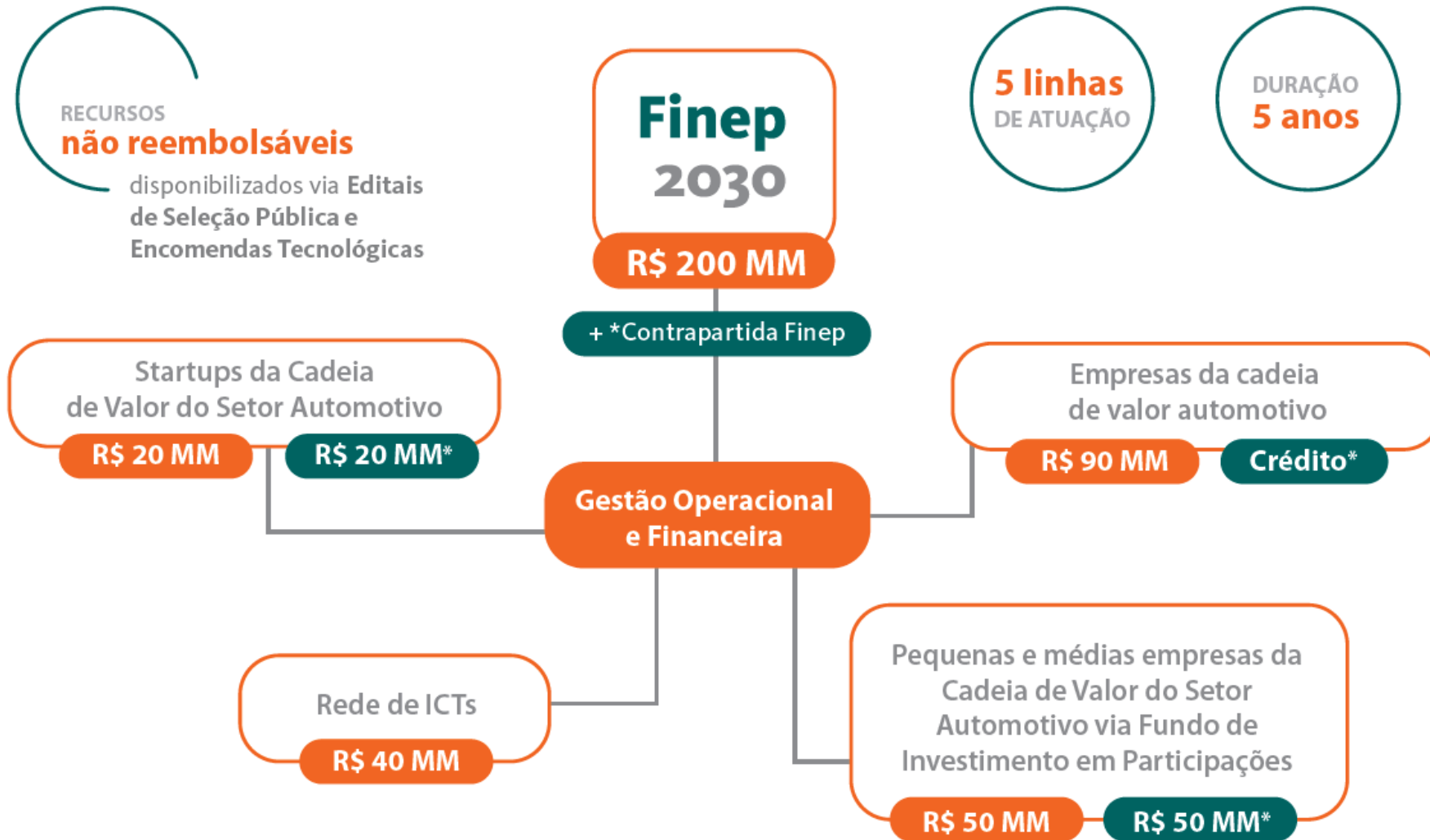
4 - Fundo de Investimento em Participações

Serão criados fundos de investimento em participações, regidos pela Instrução CVM 578/16, para apoiar empresas inovadoras da cadeia de valor do setor automotivo. As políticas de investimento serão predefinidas de forma a atender as diretrizes do Programa Rota 2030.

A seleção de fundos será realizada por meio de editais de chamada pública. Cada fundo deverá ter uma equipe de gestão, que será responsável por buscar empresas aptas a receber o investimento e agregar valor às empresas, principalmente através de gestão e governança.

A abertura da chamada para seleção do gestor está prevista para o **primeiro trimestre de 2020**.

Esquema Atuação Finep 2030



Por que aportar no Finep 2030?

1

Apoio da Finep ao setor automotivo, nos últimos 10 anos, vem ocorrendo com a oferta de financiamento e subvenção a empresas fabricantes de veículos, autopeças e implementos rodoviários e agrícolas.

R\$ 4,5 bilhões

recursos reembolsáveis

R\$ 137,2 milhões

MPMEs através de agentes financeiros

R\$ 71,5 milhões

subvenção econômica

Alavancagem de 30%

deste valores Contrapartida empresas

Aproximadamente R\$ 6 bilhões investidos em inovação nos setores automotivo e autopeças nos últimos 10 anos

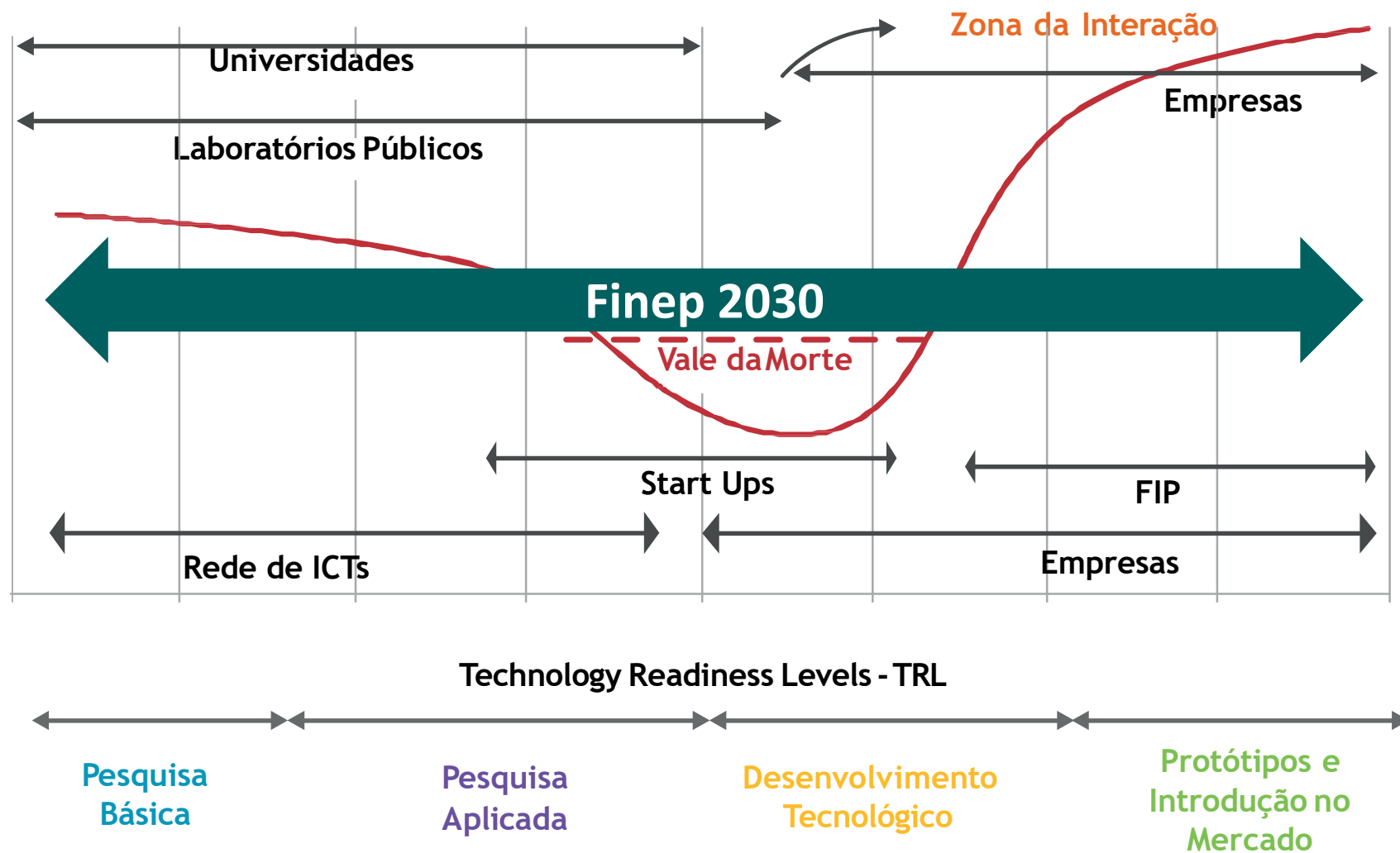
Temas das Inovações Apoiadas

- Motorização híbrida e elétrica;
- Acumulação (baterias de sódio e lítio);
- Biocombustíveis de 1ª e 2ª gerações;
- Materiais nano estruturados;
- Novos processos de usinagem;
- Softwares e painéis de controle;
- Sistemas de compressão variáveis;
- Tintas e plásticos automotivos;
- Implementos rodoviários e agrícolas;
- Processos produtivos;
- Indústria 4.0;
- Ligas leves e design automotivo;
- Softwares e sistemas de mobilidade urbana.

Por que aportar no Finep 2030?

2

O apoio da Finep se estenderá por toda a cadeia da inovação, desde a pesquisa básica e aplicada, até o desenvolvimento tecnológico, de protótipos e, por fim, a introdução do produto no mercado.



Por que aportar no Finep 2030?

3

A equipe da Finep é capacitada na avaliação de projetos de inovação do setor Automotivo



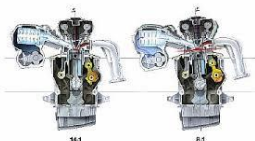
Desenvolvimento de um micro-ônibus para transporte de até 20 passageiros e o seu processo de fabricação, de uma nova linha de ônibus denominada Ecotec e de um modelo de micro-ônibus elétrico.



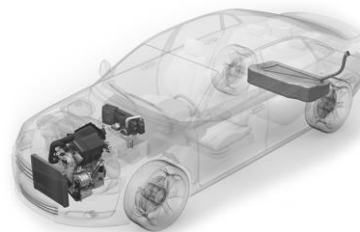
Desenvolvimento de uma plataforma powertrain para veículos híbridos flex fuel.



Estudo de possíveis rotas tecnológicas e desenvolvimento de sistema de Compressão Variável.



Desenvolvimento de produtos com baixo consumo de combustíveis e nível de emissões, para combustíveis alternativos e de baixo custo.



Desenvolvimento de um veículo utilitário da categoria UTV (Utility Task Vehicle) e um veículo elétrico do tipo BEV (Battery Electric Vehicle).



VEÍCULO UTILITÁRIO A COMBUSTÃO
TURE 750G 4X4 EFI



Inovações de produto e processo com intuito de desenvolver quatro tipos de baterias avançadas para uso em veículos start-stop, híbridos e puramente elétricos, considerando o clima do Brasil.



Desenvolvimento de modelos de rodas de aço e de alumínio para veículos leves e a capacitação para desenvolvimento nacional de rodas de alumínio.



Por que aportar no Finep 2030?

4

Apoio a projetos científicos, tecnológicos e inovadores que contribuem para o desenvolvimento nacional

Apoio aos setores estratégicos para o país



Rede de Inovação em Nanodispositivos e Nanosensores	Rede de Inovação em Nanomateriais e Nanocompósitos
Labnano-CBPF	CLN-UFABC
CCS-Unicamp	Central Analítica – UFC
Embrapa-LNNA	LabEngNano-
LabDIS-PUC/RJ	Coppe/UFRJ
LabEngNano-Coppe/UFRJ	Cetene
NAPNN-USP	NAPNN-USP
LarNano-UFPE	LCE-UFSCar
CCDPN-Unesp	LCNano-UFPR
LNNano-CNPEM	LCP-UFV
LANano-UFMG	LNNano-CNPEM
	LINDEN-UFSC
	Cenano-INT

DESENVOLVIMENTO DE NOVA BATERIA À BASE DE SÓDIO

Protótipo desenvolvido com capacidade de utilização em veículos elétricos, e para o armazenamento de energia gerada por fontes renováveis.

Algumas vantagens em relação às tecnologias usualmente utilizadas: i) mais leve do que a de chumbo, ii) mais adequada ao clima dos trópicos, e iii) insumos mais baratos e abundantes.



Apoio Finep

R\$ 19,9 MM

Não reembolsável

ÔNIBUS A HIDROGÊNIO - COPPE

O primeiro ônibus a hidrogênio do Brasil com tecnologia 100% nacional foi lançado em 2010. O veículo, desenvolvido pela Coppe/UFRJ em parceria com a Fetranspor e com as secretarias municipal e estadual de transportes, é considerado a evolução do transporte urbano.



Apoio Finep

R\$ 1,5 MM

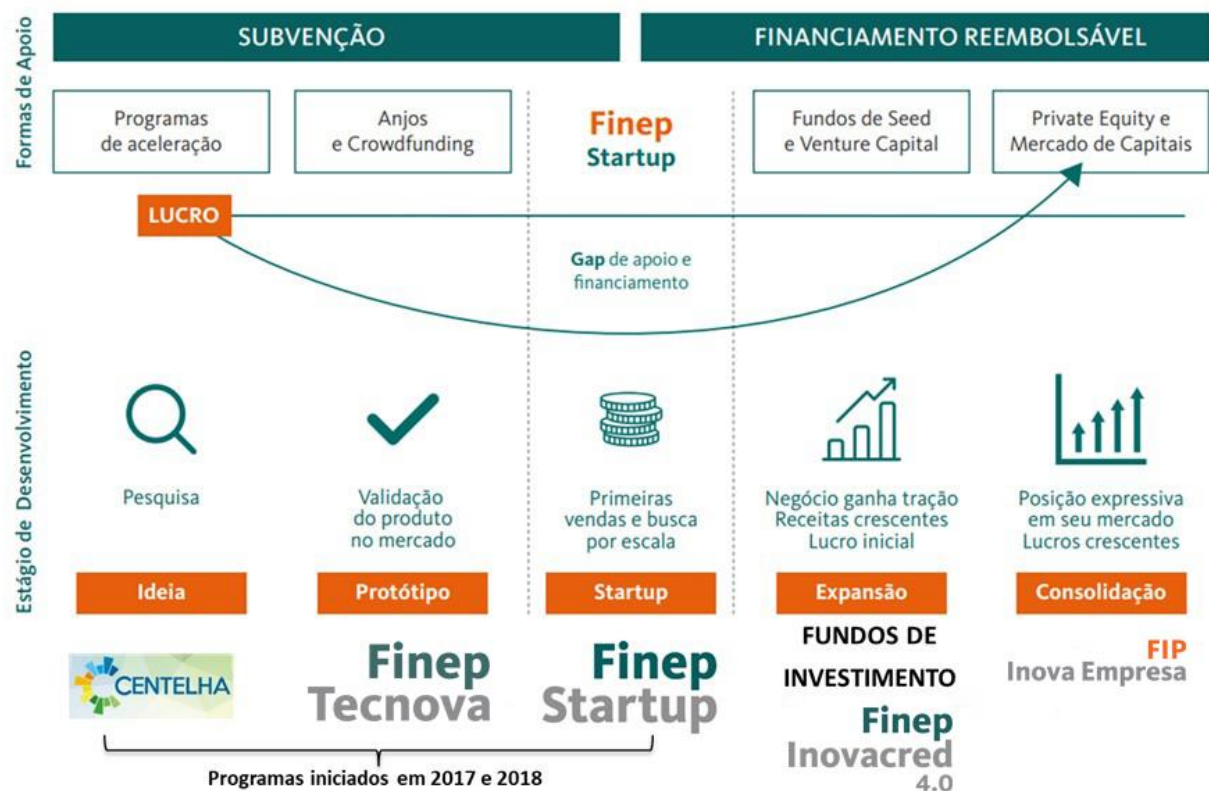
Não reembolsável

Por que aportar no Finep 2030?

5

A Finep é a única instituição do Brasil a ter instrumentos de apoio a todas etapas do desenvolvimento das empresas

São mais de 3.500 MPMEs inovadoras apoiadas desde 2004



Por que aportar no Finep 2030?

6

Apoio da Finep, desde 2000, foi fundamental para a estruturação do segmento de VC/PE no Brasil

Investimento em Fundos

Resultados

33 Fundos investidos

8 encerrados

25 em operação

+ 220 empresas investidas

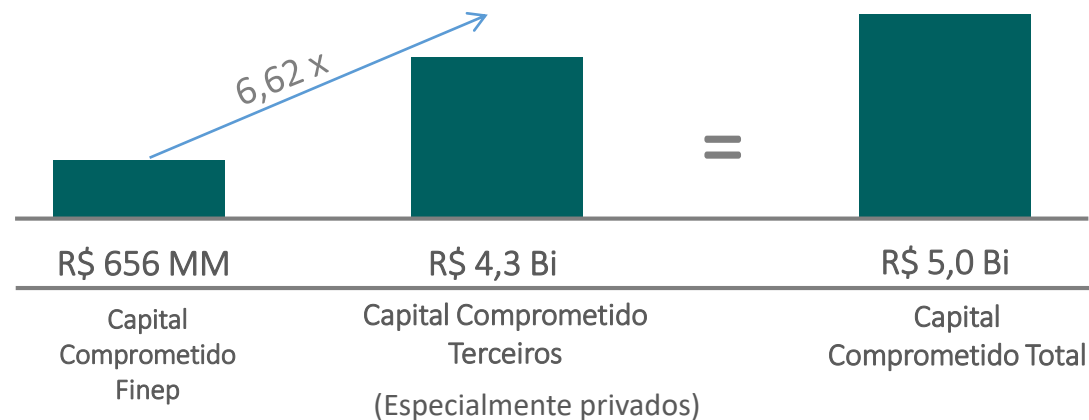
+ 130 empresas em carteira

4 empresas investidas pelo FIP Inova Empresa

1 Fundo de Corporate Venture com a Embraer
11 empresas investidas

Investimento em Fundos

Alavancagem de Recursos Privados



Empresas Investidas - Cadeia do Setor Automotivo

AUTAZA

DATABOT
SOFTWARE INTELLIGENCE

LIBRELATO

MOTORA

WebRadar
Analytics for IoT.

KEKO
SEU CARRO, SUA PERSONALIDADE

opentech

Como aportar no Finep 2030

As empresas poderão **aportar recursos no programa Finep 2030 e usufruir de benefícios tributários** conforme estabelecido no Capítulo III do Decreto nº9.557/2018.

A Finep receberá os recursos através de transferências bancárias para a conta corrente específica do Programa:

Caixa Econômica Federal (104)

Agência: 4702

C/C: 2030-5

Financiadora de Estudos e Projetos – FINEP

CNPJ: 33.749.086/0001-09

As empresas que efetuarem os aportes na conta corrente mencionada acima devem enviar os comprovantes para o e-mail: cp_finep2030@finep.gov.br.

Governança do Finep 2030

Estrutura de controle

A Finep conta com uma estrutura organizacional desenhada para gestão de programas. Cada subprograma é de responsabilidade de um departamento específico com equipe especializada que fará a seleção, contratação e acompanhamento técnico e financeiro dos projetos, empresas ou fundos a serem beneficiados com os recursos, além do acompanhamento dos resultados destes através dos indicadores apresentados

Comitê Técnico de Assessoramento

Instância consultiva direta da Finep com o setor automotivo e sua cadeia de produção para fins de acompanhamento e apoio técnico à execução do Finep 2030. É composto por representantes da Finep e por representantes indicados pelo Conselho Gestor do Programa Rota 2030.

O principal objetivo do Comitê é auxiliar na definição dos temas a serem trabalhados pela Finep no âmbito dos programas e projetos prioritários apoiados com os recursos aportados pelas empresas habilitadas ao Programa Rota 2030.

Auditoria

A Finep dispõe de auditoria interna para executar as atividades de auditoria de natureza contábil, financeira, orçamentária, administrativa, patrimonial e operacional. Para fins de auditoria do Programa FINEP 2030, a Finep contratará serviços de auditoria independente, conforme estabelecido no Art. 21 da Portaria nº 86, de 12/03/2019, do Ministério da Economia.

Juntos, vamos transformar o Brasil por meio da Inovação

**Para maiores informações sobre o Programa
Finep 2030:**

Site: finep.gov.br/finep2030

E-mail: cp_finep2030@finep.gov.br

